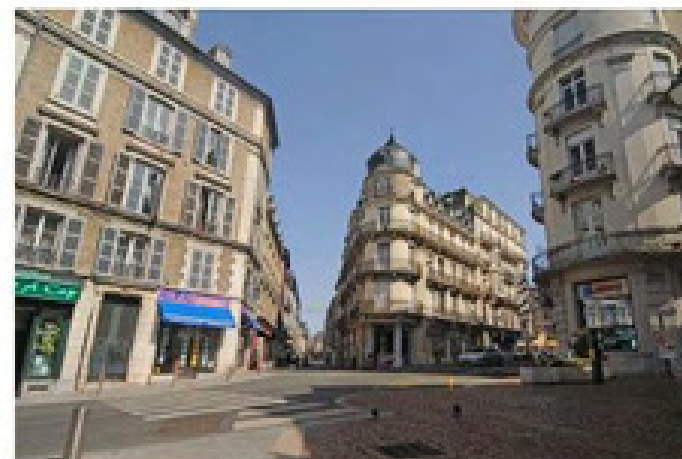


De la place Clemenceau au Château... le coeur historique retrouvé

Présentation du projet d'aménagement des espaces publics



Réunion d'information publique
Mercredi 14 avril 2010

SOMMAIRE

INTRODUCTION : Martine LIIGNIERES-CASSOU

1. Extension urbaine de Pau au fil des siècles

2. État des lieux

2.1 - ÉLÉMENTS STRUCTURANTS DU QUARTIER

2.2 - MATÉRIAUX

2.3 - PERSPECTIVES ET CADRAGES

2.4 - OPAH-RU

2.5 - OPÉRATION “FAÇADES VÉGÉTALES”

3. Concept d'aménagement - Séquences

L'esprit “ATELIER”



Martine LIGNIERES-CASSOU

Députée-Maire de Pau

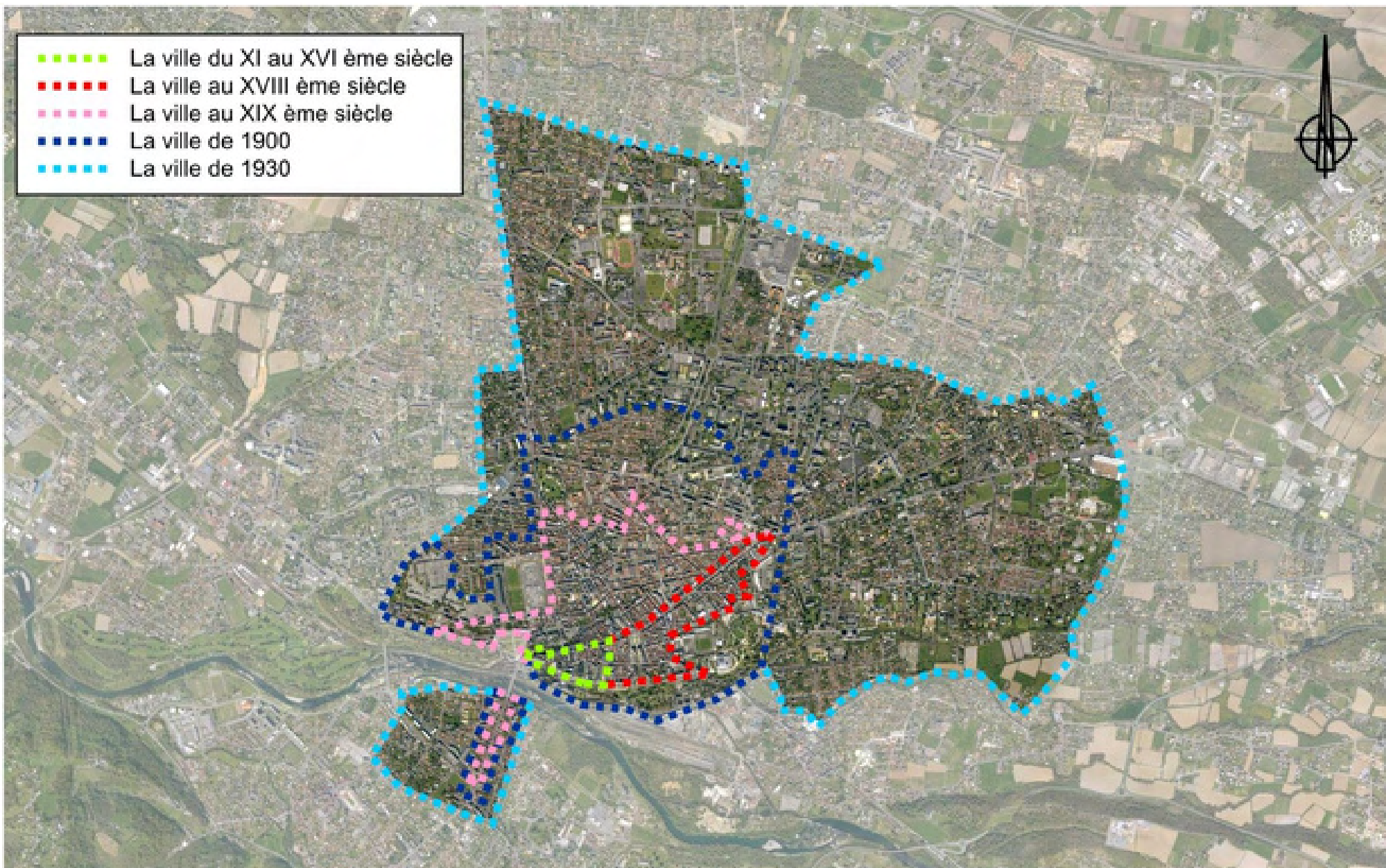


Réunion d'information publique mercredi 14 avril 2010

1 - EXTENSION URBAINE DE PAU AU FIL DES SIÈCLES

L'esprit "ATELIER"





L'esprit "ATELIER"

Aménagement des espaces publics du secteur Joffre - Quartier du château



M H VILLES & PAYSAGES

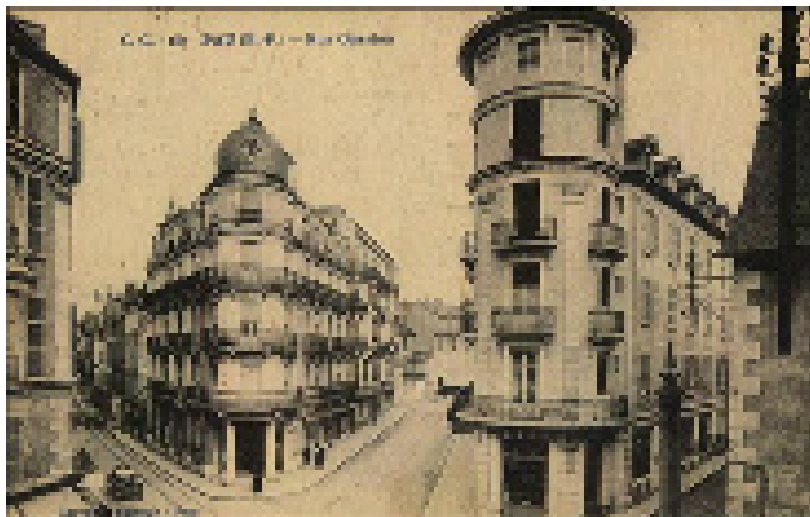




Place Saint Martin _ Début XXème siècle



Place Saint Martin _ Aujourd'hui



Seuil du château _ Début XXème siècle



Seuil du château _ Aujourd'hui

L'esprit "ATELIER"



Typologie Marcel Delbois, Bordeaux
54 - PAU - La Rue Jeanne d'Albrete et l'Eglise Saint-Martin M. D.

Rue Jeanne d'Albrete _ Début XXème siècle



Rue Jeanne d'Albrete _ Aujourd'hui

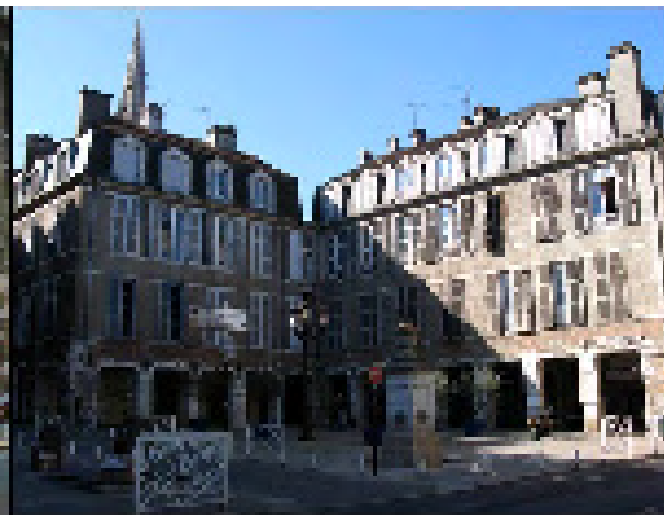
L'esprit "ATELIER"



Place Reine Marguerite _ 1954



Place Reine Marguerite _ 1988



Place Reine Marguerite _ Aujourd'hui



Place Reine Marguerite _ Années 1970

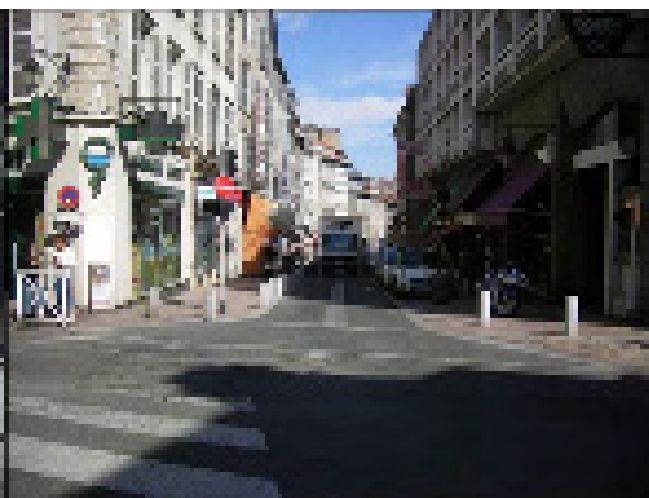


Place Reine Marguerite _ Aujourd'hui

L'esprit "ATELIER"



Rue des Cordeliers _ Années 1970



Rue des Cordeliers _ Aujourd'hui



Rue Maréchal Joffre _ Début XXème siècle



Rue Maréchal Joffre _ Aujourd'hui

L'esprit "ATELIER"



Rue Saint Louis _ Années 1970

Rue Saint Louis _ Aujourd'hui



Rue Saint Louis _ Début du XX^{ème} siècle

Rue Saint Louis _ Aujourd'hui

L'esprit "ATELIER"



Parvis de la préfecture _ Début XX ème siècle



Parvis de la préfecture _ Aujourd'hui

L'esprit "ATELIER"

Aménagement des espaces publics du secteur Joffre - Quartier du château



MAIRIE VILLES & PAYSAGES

2018

2 - ÉTAT DES LIEUX

L'esprit "ATELIER"

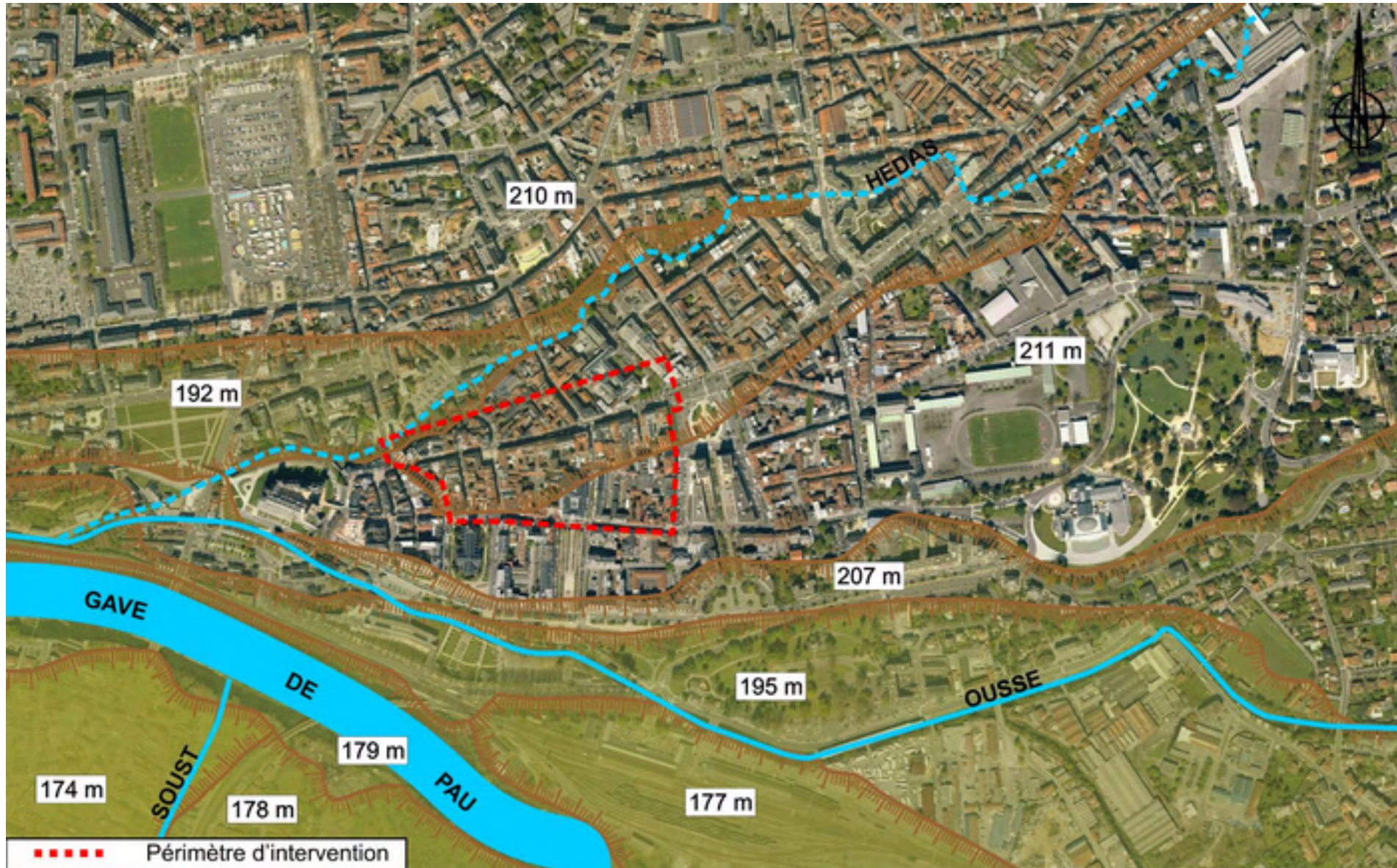


2.1 - ÉLÉMENTS STRUCTURANTS DU QUARTIER

L'esprit "ATELIER"



Relief et hydrographie



L'esprit "ATELIER"

Aménagement des espaces publics du secteur Joffre - Quartier du château



M H VILLES & PAYSAGES

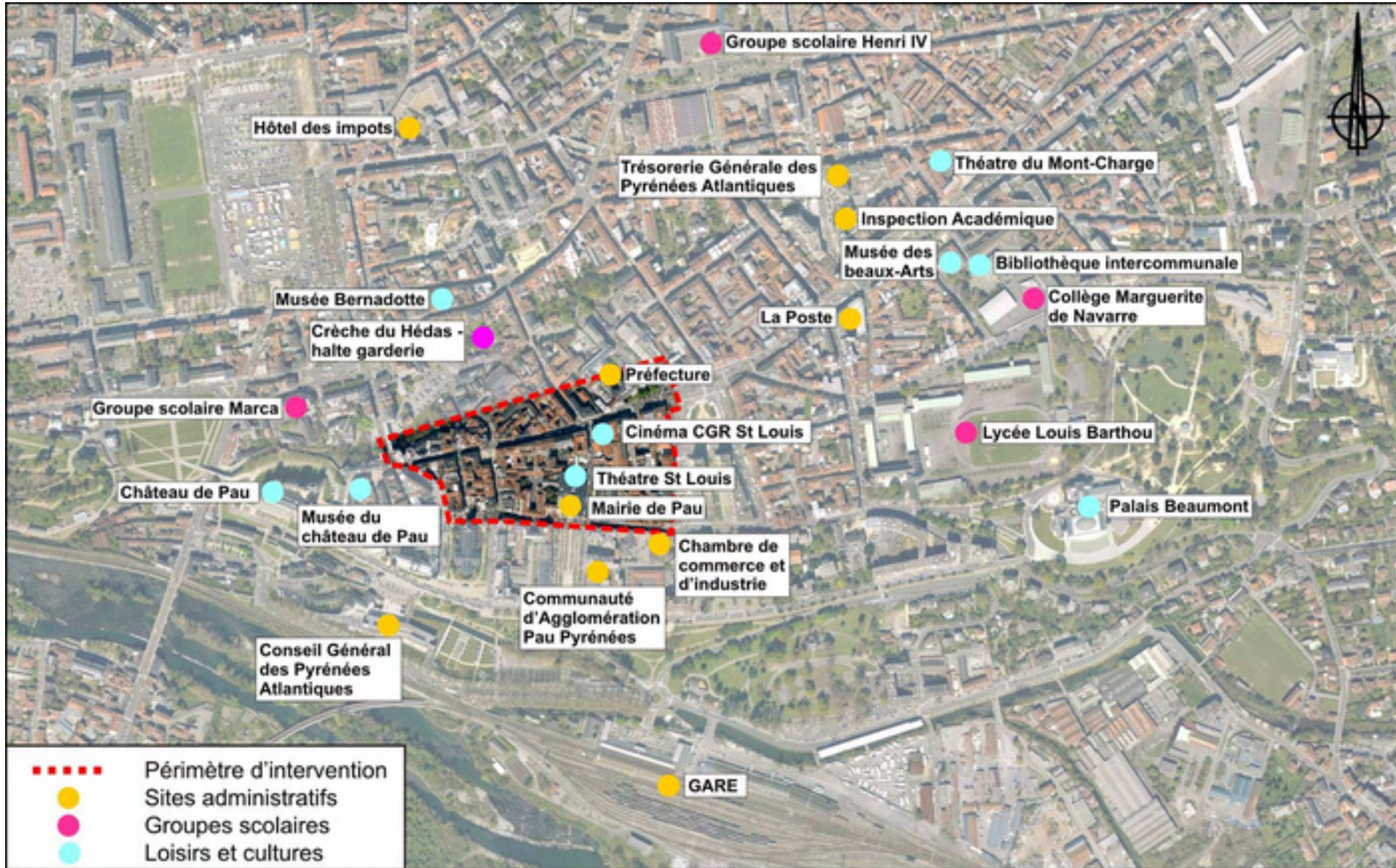


Les places, les parcs et les jardins



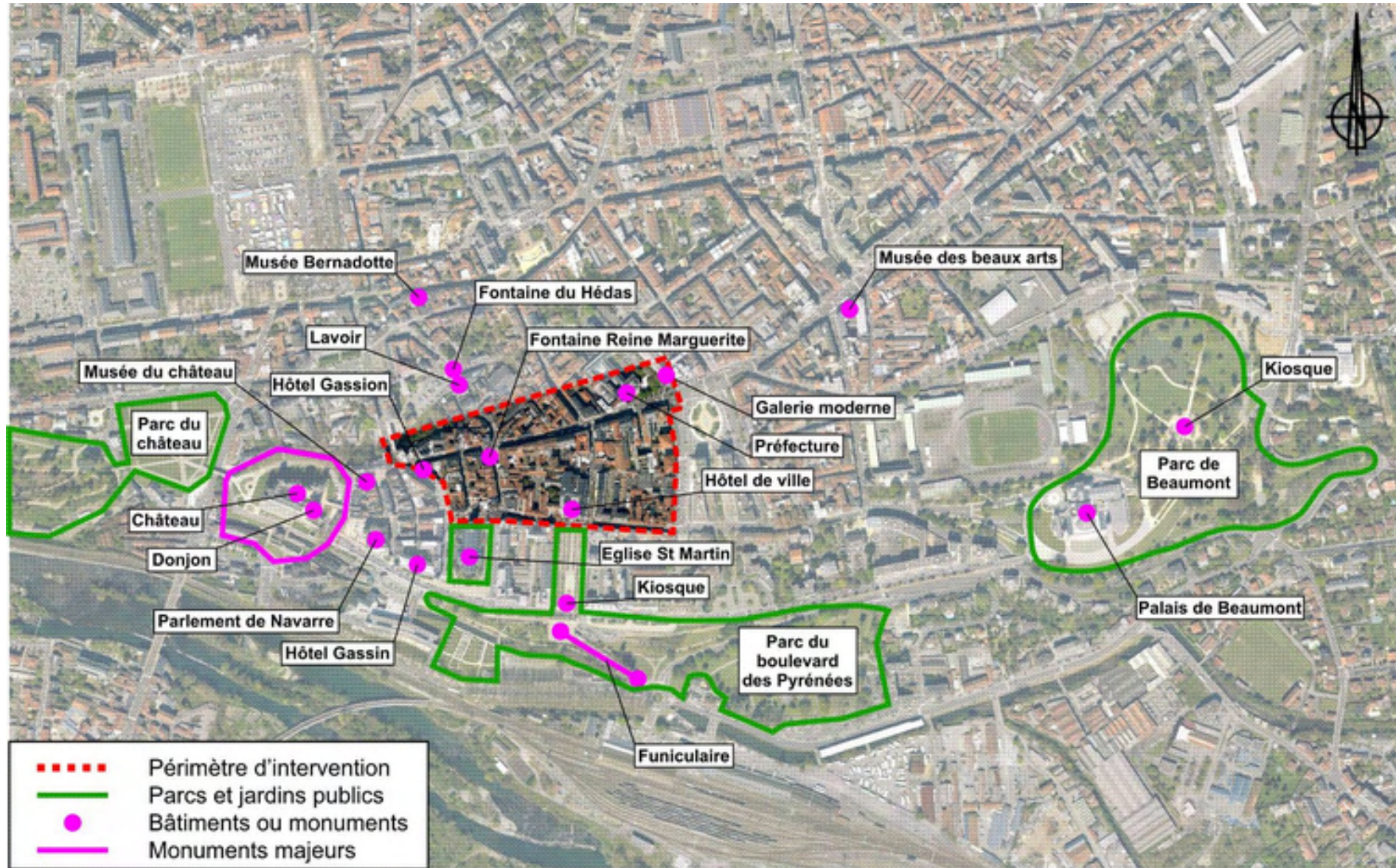
L'esprit "ATELIER"

Les sites administratifs, scolaires et culturels



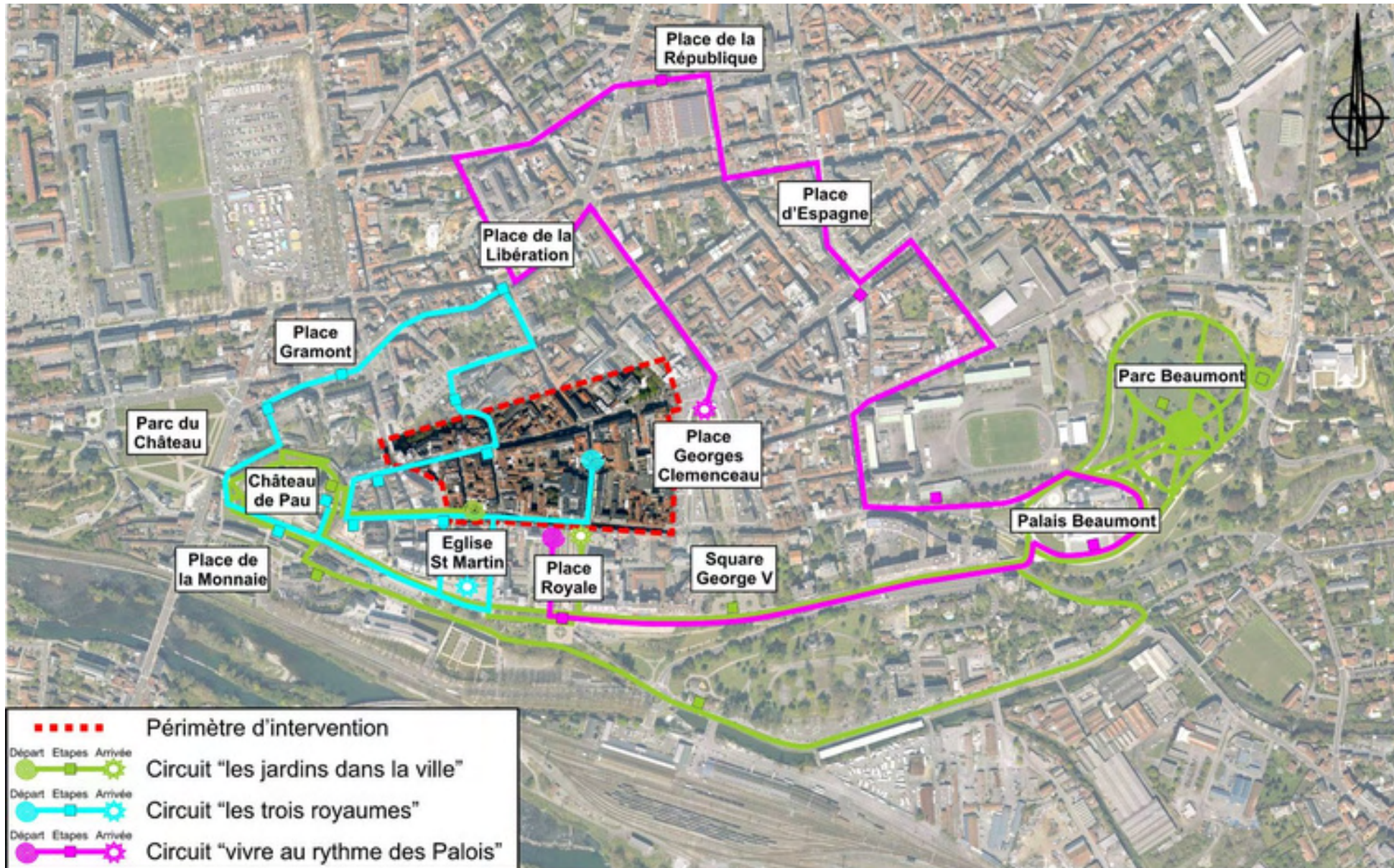
L'esprit "ATELIER"

Les sites d'intérêts majeurs



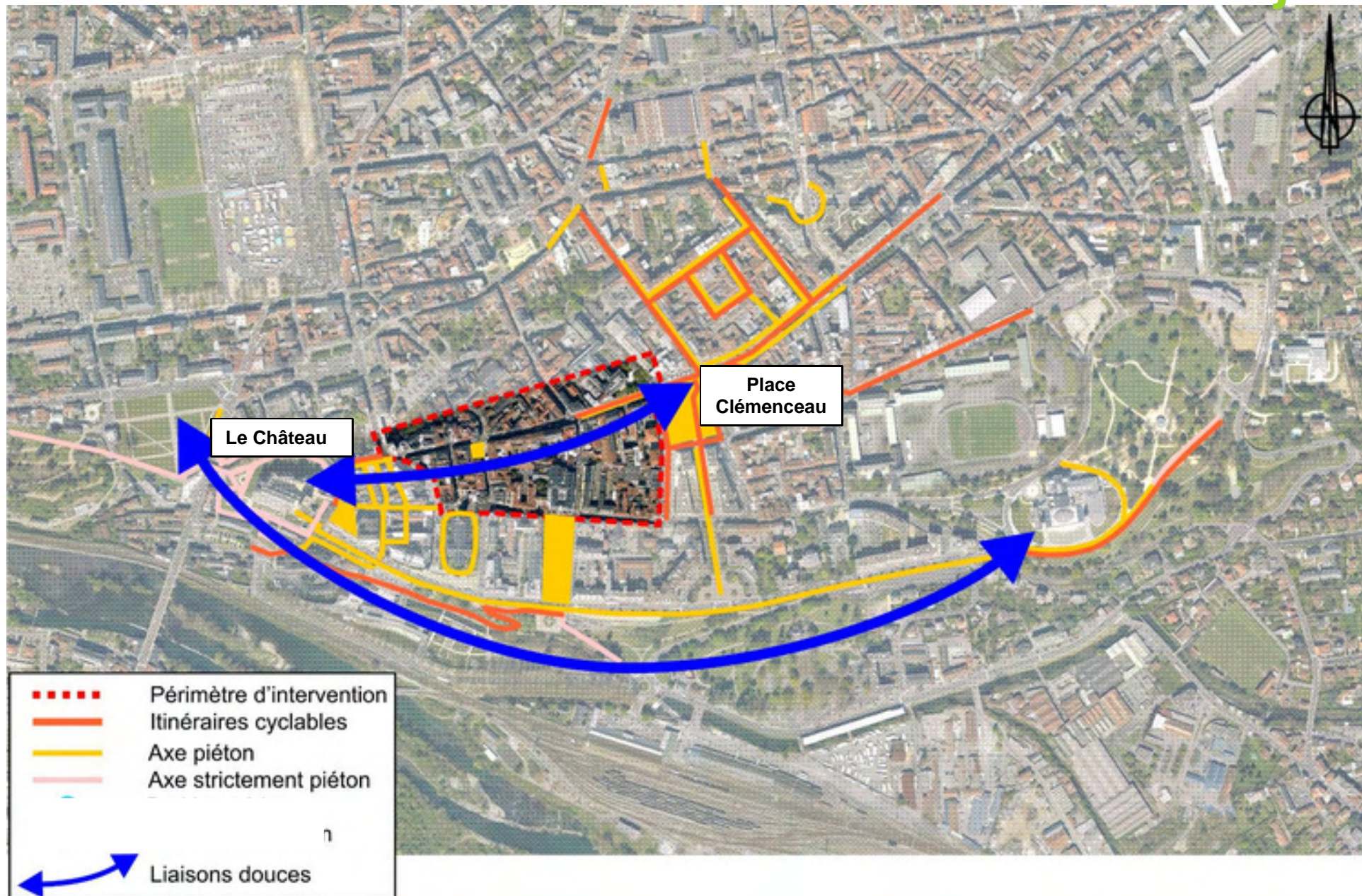
L'esprit "ATELIER"

Les circuits touristiques



L'esprit "ATELIER"

Liaisons douces - Les enjeux



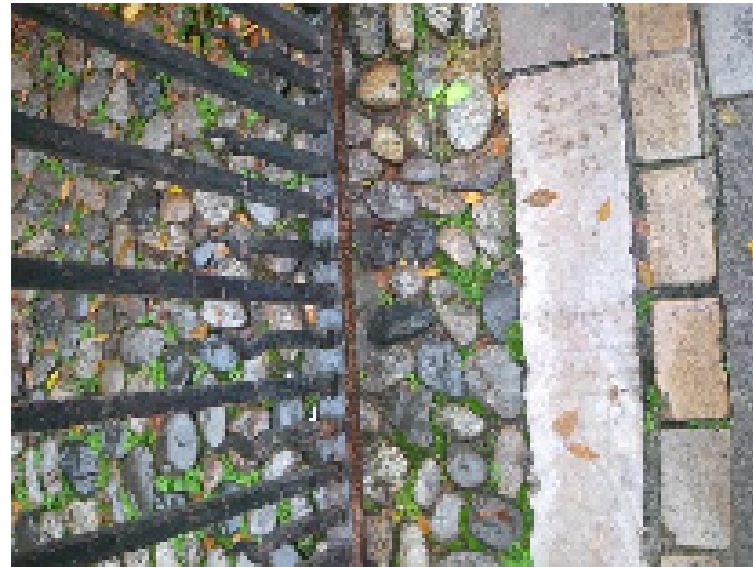
L'esprit "ATELIER"

2.2 - MATÉRIAUX

L'esprit "ATELIER"

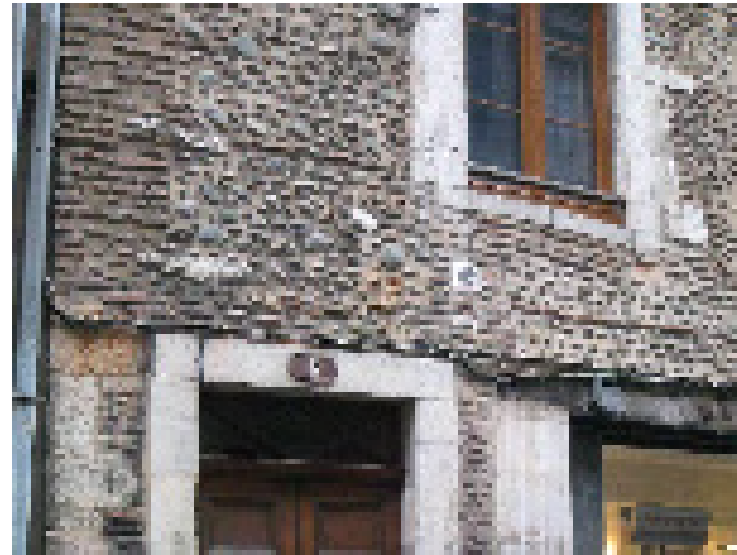
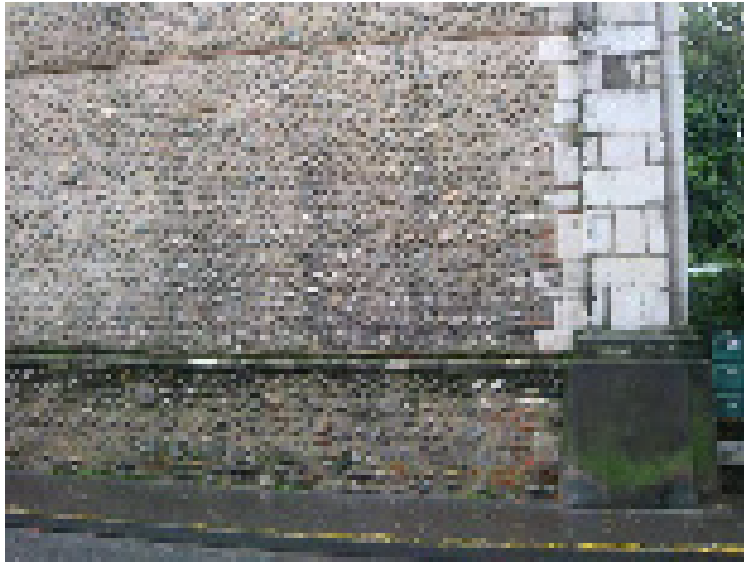


Matériaux naturels - Traitement des sols



L'esprit "ATELIER"

Matériaux naturels - Traitement des façades



L'esprit "ATELIER"

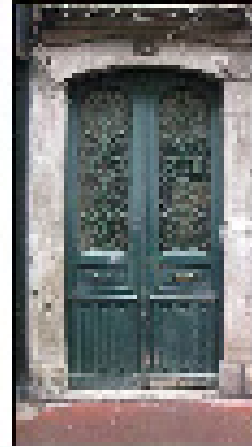
Matériaux naturels - Traitement des seuils de porte



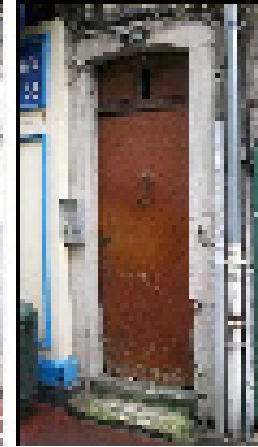
46, rue M. Joffre



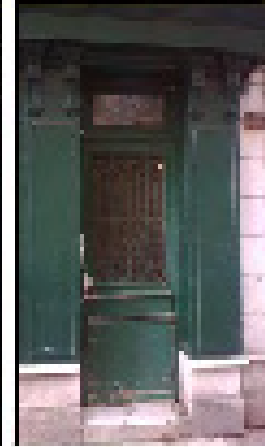
48, rue M. Joffre



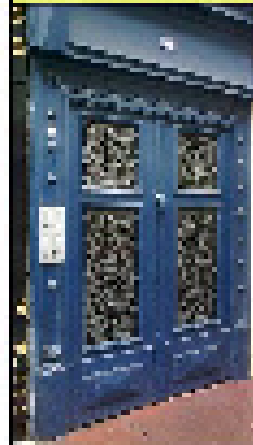
36, rue M. Joffre



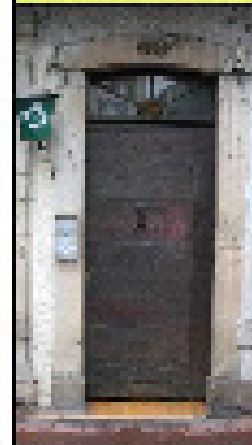
30, rue M. Joffre



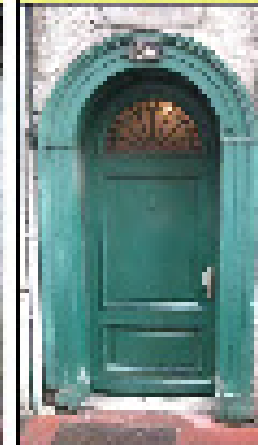
44, rue M. Joffre



40, rue M. Joffre

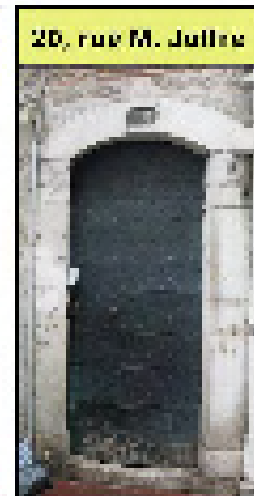
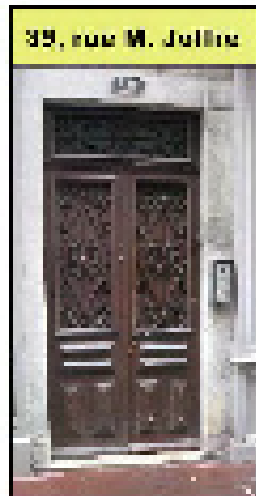
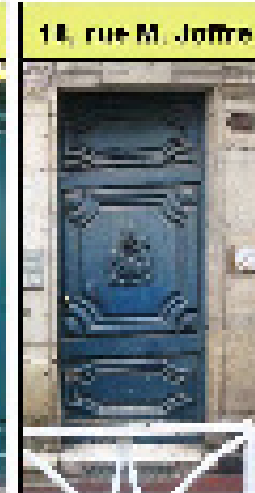
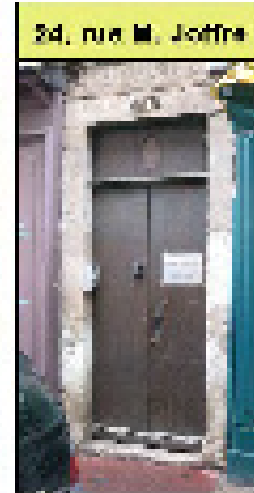
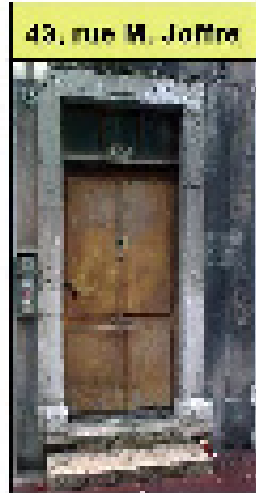


34, rue M. Joffre



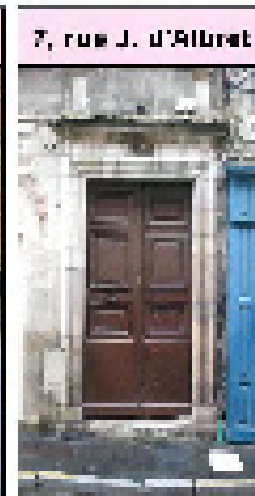
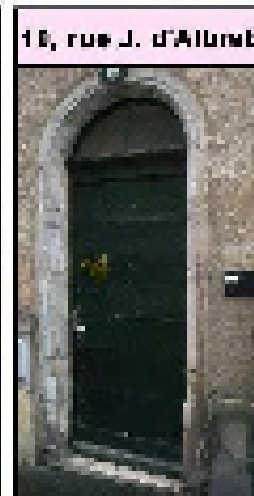
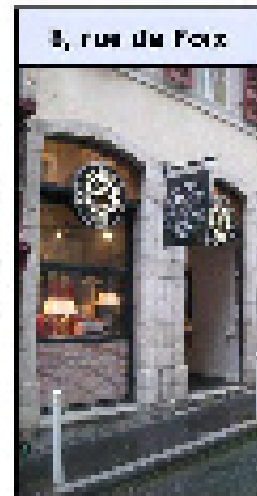
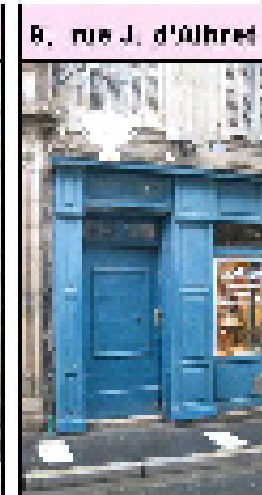
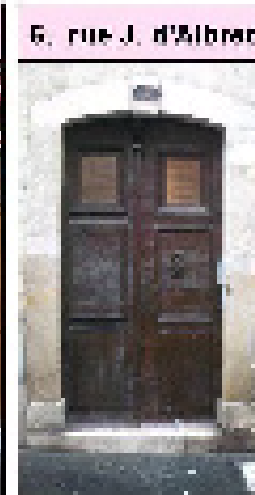
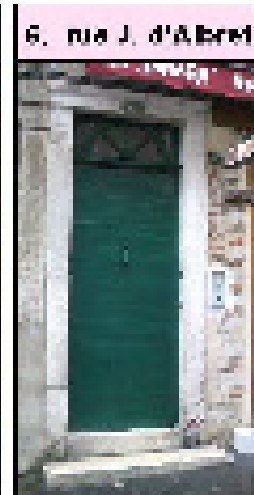
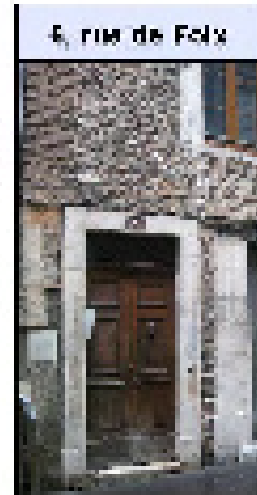
L'esprit "ATELIER"

Matériaux naturels - Traitement des seuils de porte



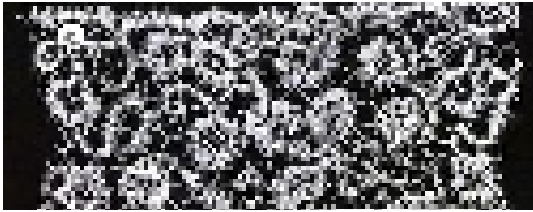
L'esprit "ATELIER"

Matériaux naturels - Traitement des seuils de porte

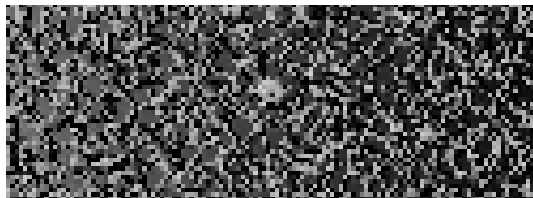


L'esprit "ATELIER"

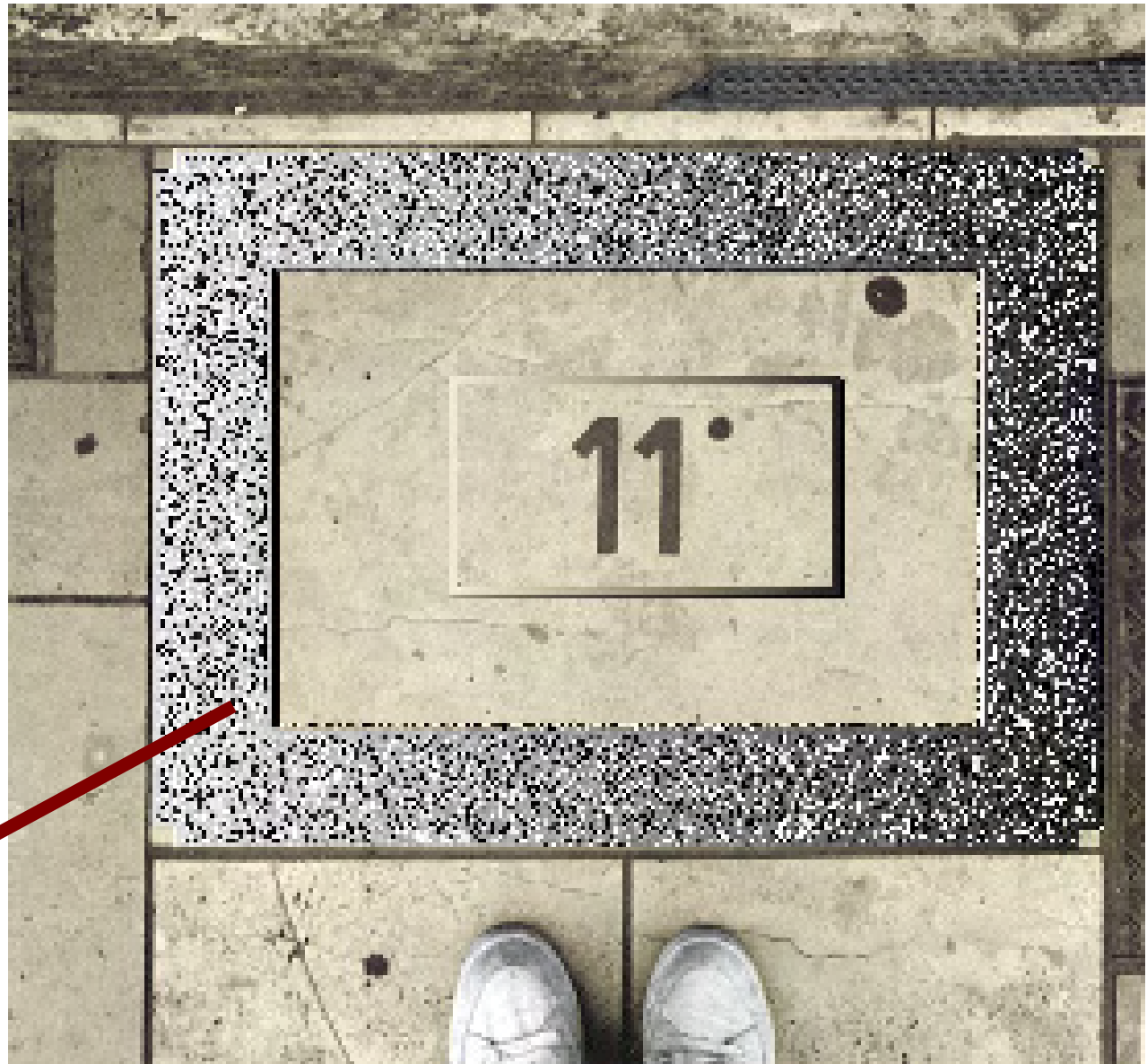
Principe d'aménagement - Les seuils de porte



Motif de dentelle « Gros point de Venise » 1604 ▲



Dentelle de Métal « Projet » 2010▲



Dentelle de Métal sur Dalle de pierre en seuil de porte▲

L'esprit "ATELIER"

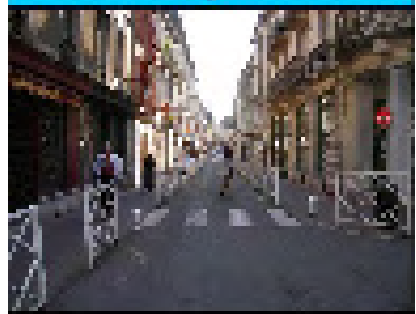


2.3 - PERSPECTIVES ET CADRAGES

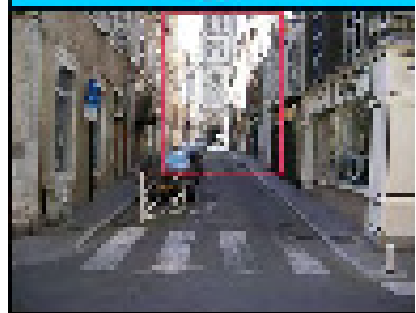
L'esprit "ATELIER"

Perspectives et cadrages

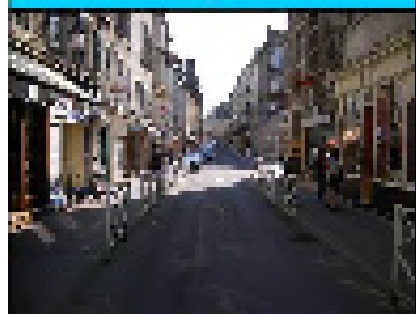
1



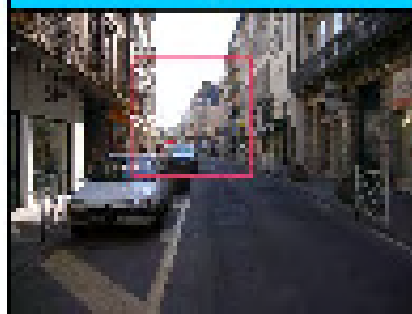
2



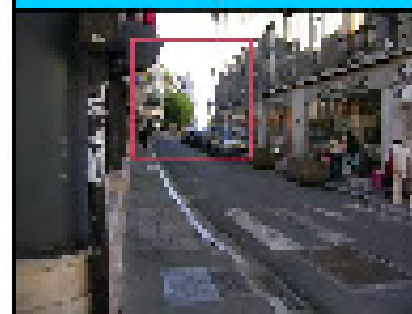
3



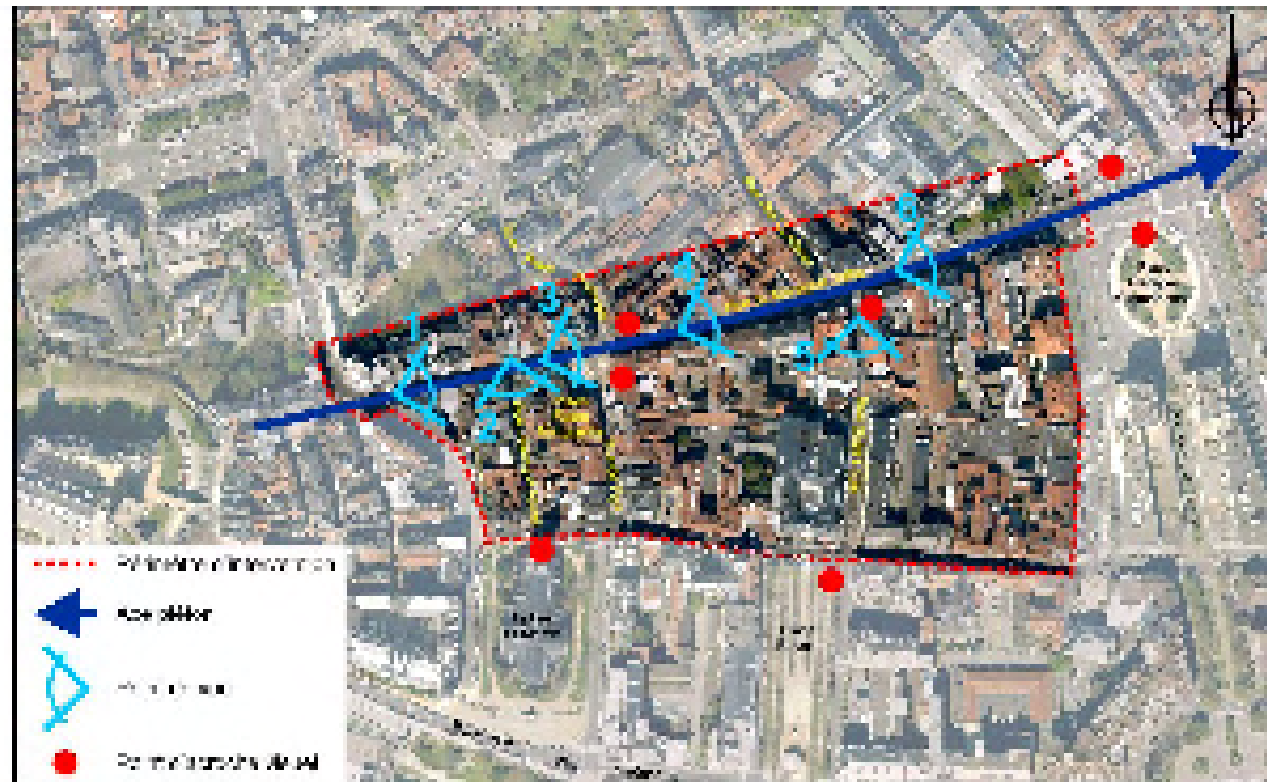
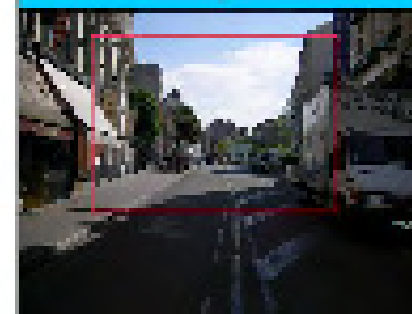
4



5



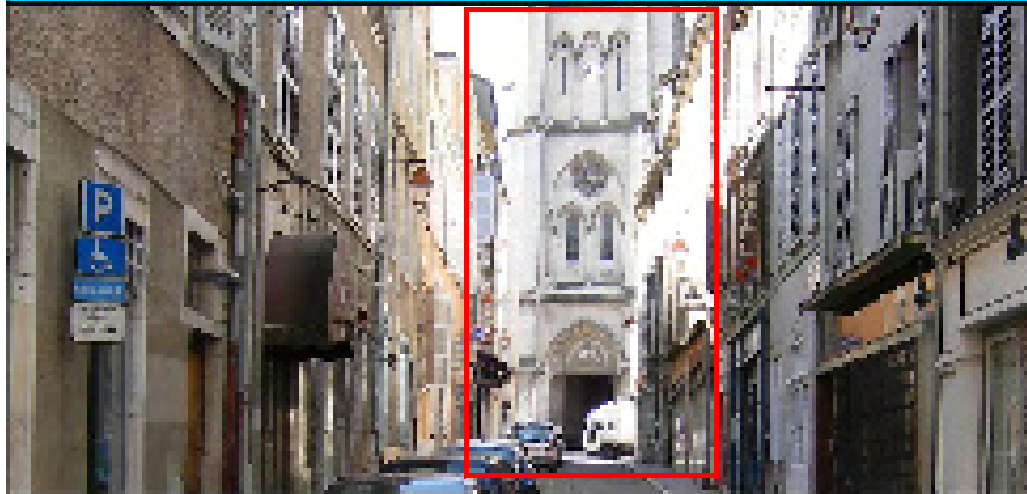
6



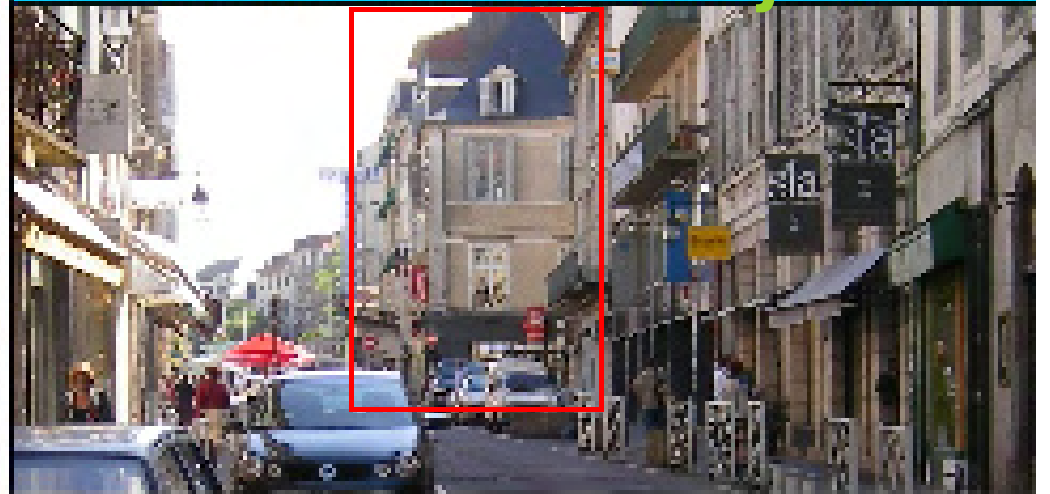
L'esprit "ATELIER"

Perspectives et cadrages - Les accroches visuelles

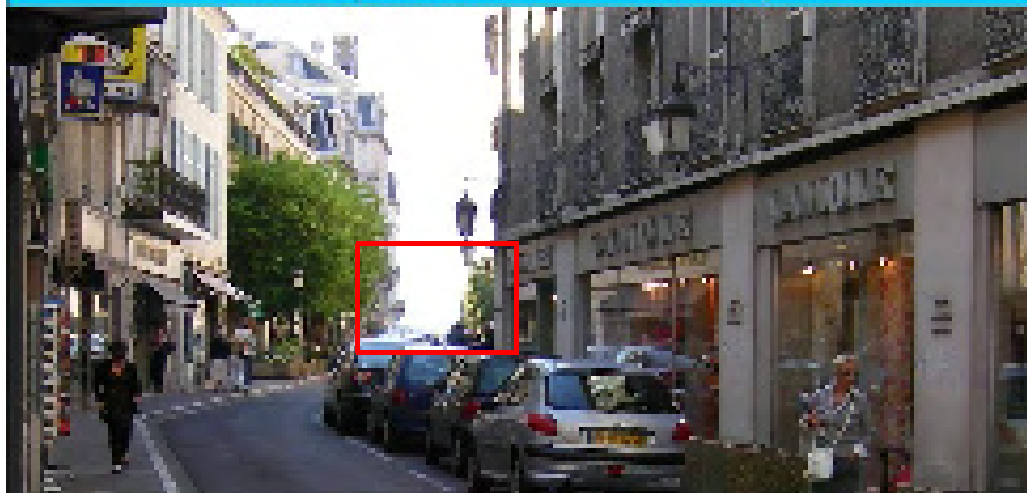
2 - Perspective sur l'Eglise St Martin



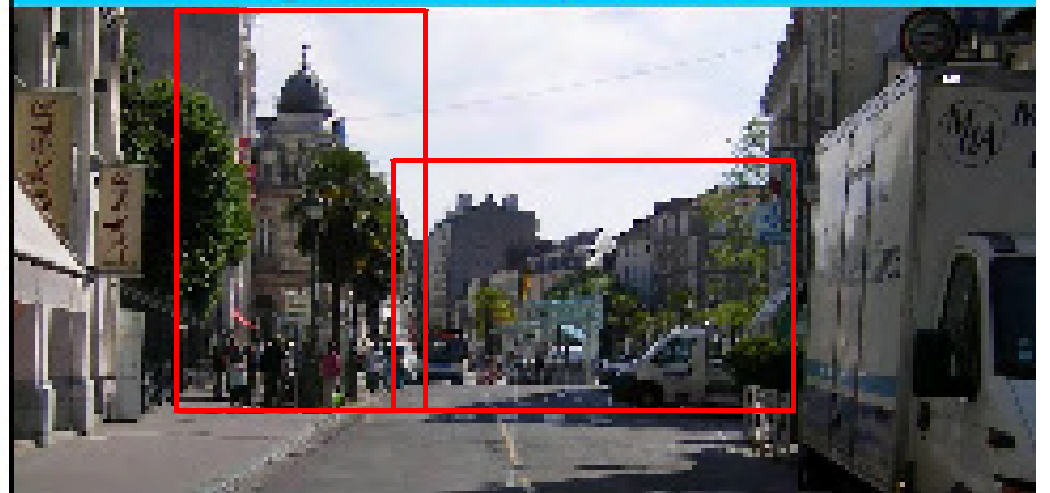
4 - Décrochement de la rue **majeures**



5 - Perspective sur la rue Royale

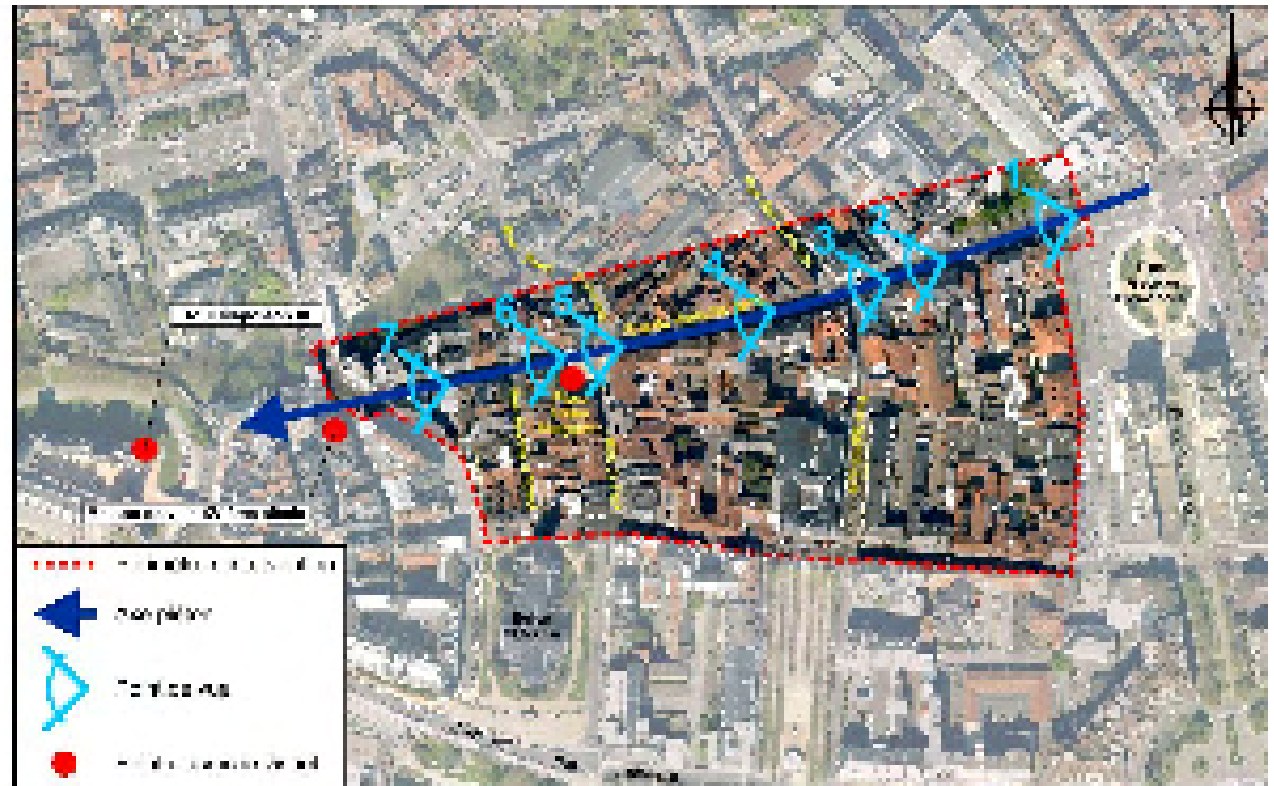
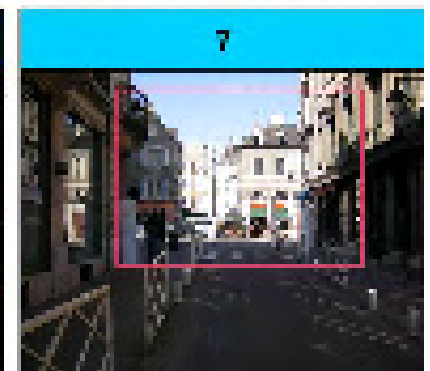
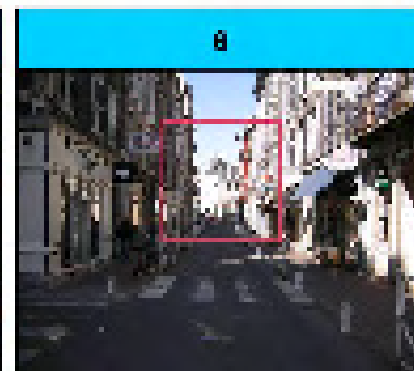
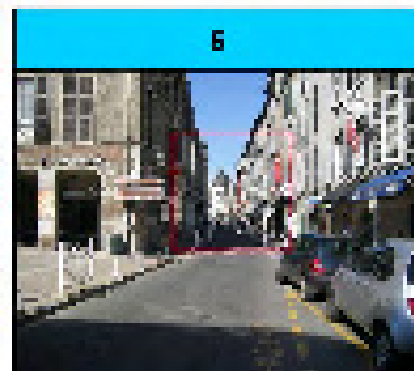
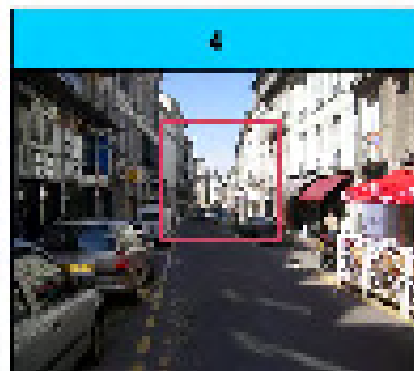
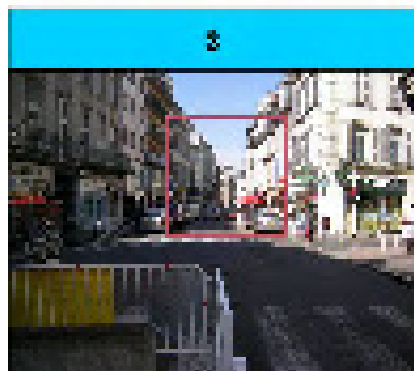


6 - Perspective sur la place Clémenceau



L'esprit "ATELIER"

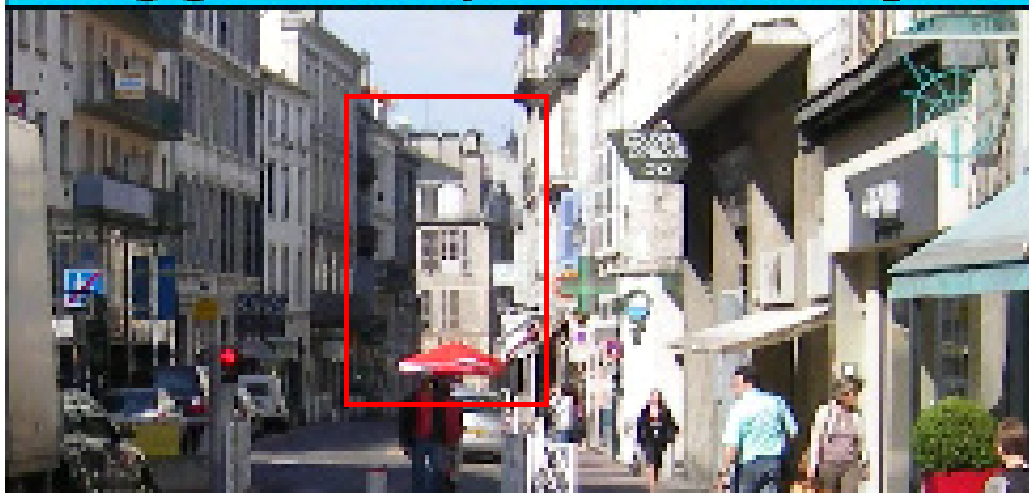
Perspectives et cadrages



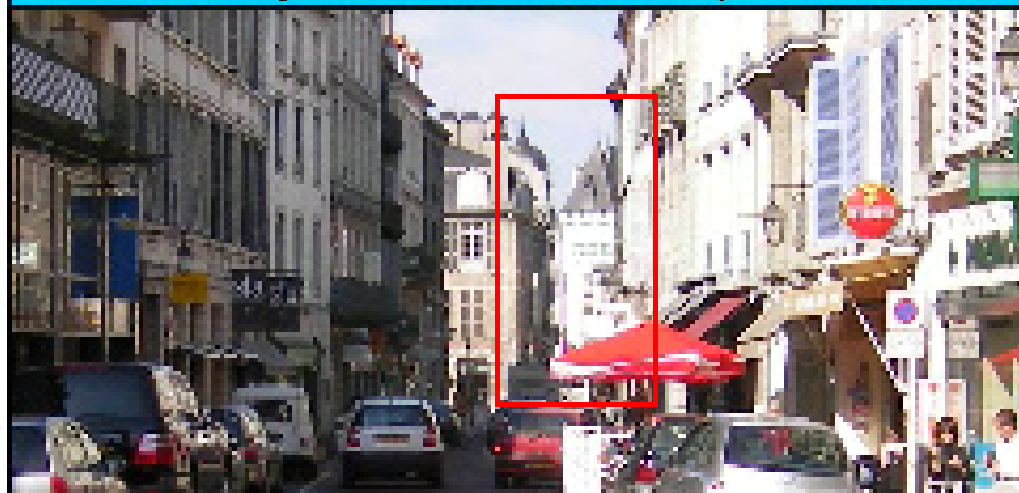
L'esprit "ATELIER"

Perspectives et cadrages - Les accroches visuelles majeures

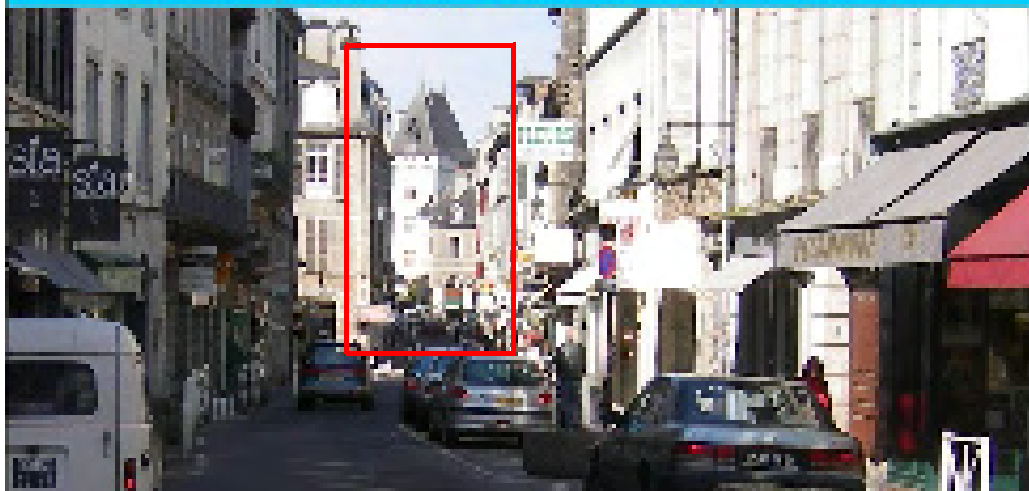
2 - Dégagement sur la place de la Reine Marguerite



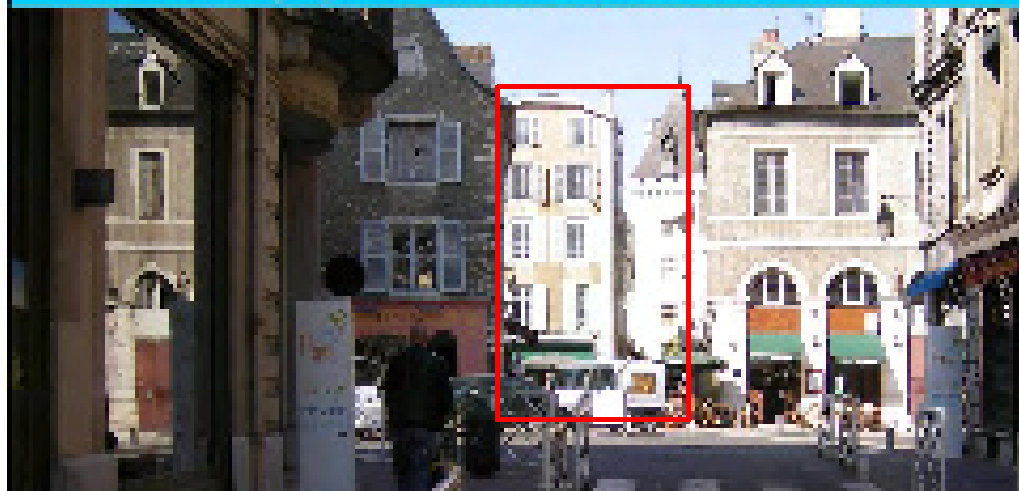
3 - Perspective sur la tour "Napoléon III"



4 - Perspective sur la tour "Napoléon III"



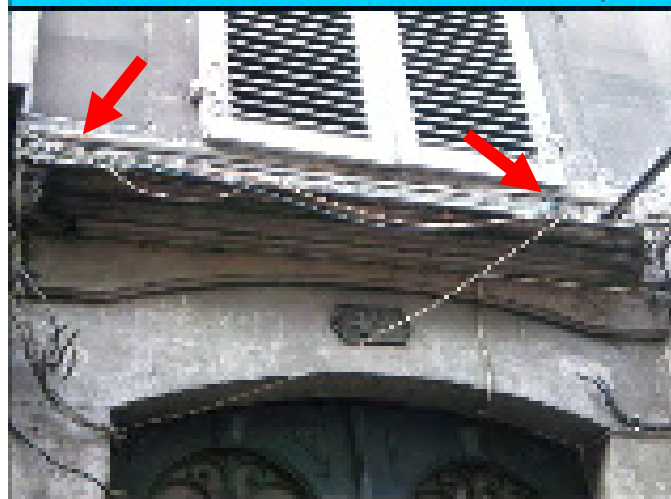
7 - Dégagement sur la place des Etats



L'esprit "ATELIER"

Perspectives et cadrages - Les dysfonctionnements observés

Réseau télécom aérien anarchique



Descentes pluviales en doublon



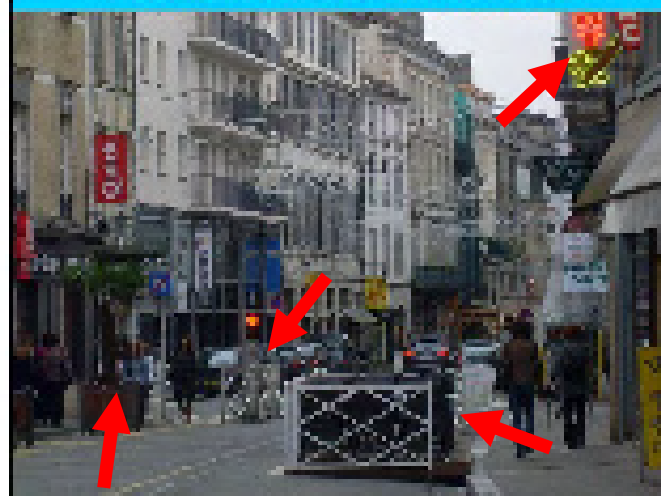
Mobilier urbain omniprésent



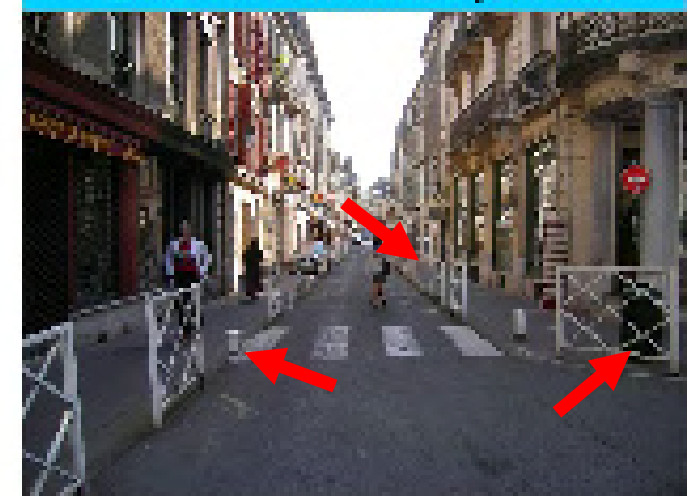
Jardinières double fonction



Pollution visuelle massive



Mobilier urbain omniprésent



L'esprit "ATELIER"

Perspectives et cadrages - Les dysfonctionnements observés

Stationnement sauvage



Pollution visuelle



Trottoirs étroits



Stationnement sauvage



Jardinières omniprésentes



Trottoirs étroits



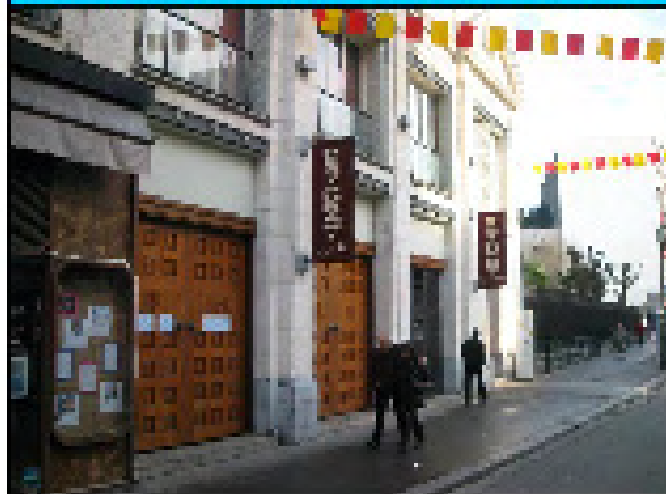
L'esprit "ATELIER"

Perspectives et cadrages - Les exemples à conserver

Sobriété et homogénéité de l'enseigne



Sobriété et homogénéité de l'enseigne



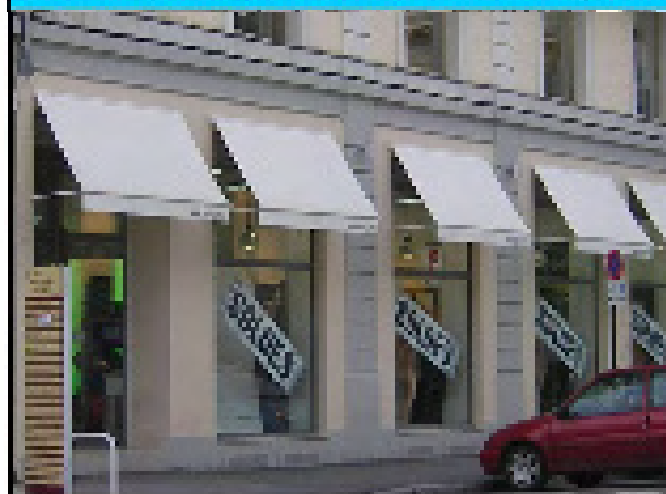
Enseigne homogène et discrète



Sobriété et homogénéité de l'enseigne



Couleurs et positionnement intégrés



L'esprit "ATELIER"

2.4 - OPAH-RU

OPAH -RU

**Aides aux propriétaires
pour réhabiliter
logements et immeubles**

Opération Programmée d'Amélioration de l'Habitat de Renouvellement Urbain (OPAH-RU)

Durée ?

5 ans (2009 -2014)

Public concerné

Propriétaires occupants
*(sous conditions
de ressources)*

Propriétaires bailleurs
*(sous conditions de loyer et
de ressources des
locataires)*

Taux de subvention

de 20 à 80 %
selon la nature des travaux

de 40 à 85%
selon la nature des travaux
et engagements de loyer
choisis

Opération Programmée d'Amélioration de l'Habitat de Renouvellement Urbain (OPAH-RU)

Travaux de mise en valeur des façades et des devantures commerciales

5 ans (2010 -fin 2014)

Conserver tous les
éléments
authentiques

Reconstituer les
parties détruites ou
endommagées

Éliminer les ajouts
incompatibles avec le
contexte architectural de
base

Une subvention complémentaire du FISAC
peut être accordée dans le cadre des travaux
de rénovation des vitrines et de la
modernisation des locaux.

Exemples d'opérations menées

Relais de la poste - Rue d'Etigny

Photos avant



Photos après



2.5 - OPÉRATION “FAÇADES VÉGÉTALES”



PERSECTIVE D'AMBIANCE :
Exemple de la rue Valéry Meunier

Quelques références de plantations de plantes grimpantes sur façade ...

- SOUS LA FORME D'UNE PETITE TOUCHE VEGETALE ...

**- PLUS ETENDU EN PETITES SURFACES
IRREGULIERES ...**

**- OU EN GRANDS APLATS DE VERDURE ...ERSECTIVE
D'AMBIANCE :**



Une glycine dans le vieux Bordeaux, sorte d'événement paysager ...



L'appui visuel d'un bâti par le végétal ...



Une animation de l'aplat minéral par des couleurs et de la souplesse ...



Un point singulier dans les déplacements urbains ...



Le végétal : une alternative au revêtement minéral de façade ...

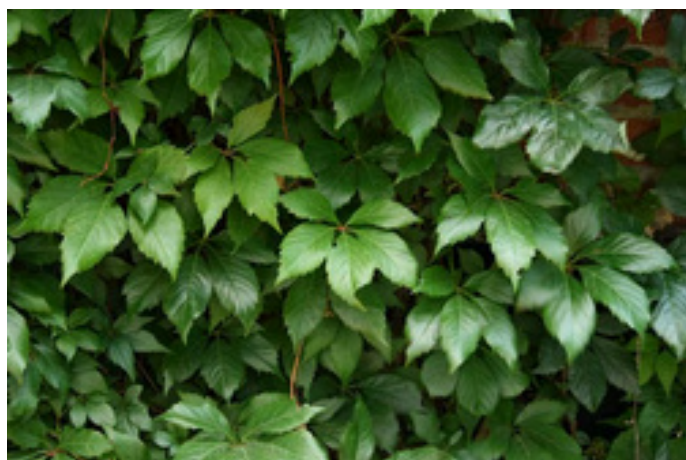


Profiter des réaménagements pour garnir les murs d'une rue piétonne...

Des plantes grimpantes dans ma rue ...

**QUELS ROLES JOUE L'INSERTION DU VEGETAL EN
VILLE ET SUR LES FACADES ...**





De la fraîcheur en été ...un égayement ... des parfums ...

LES DIFFERENTS ROLES D'UNE FACADE VEGETALE EN VILLE

aspects techniques

aspects économiques

aspects environnementaux

aspects socio-culturels et paysagers

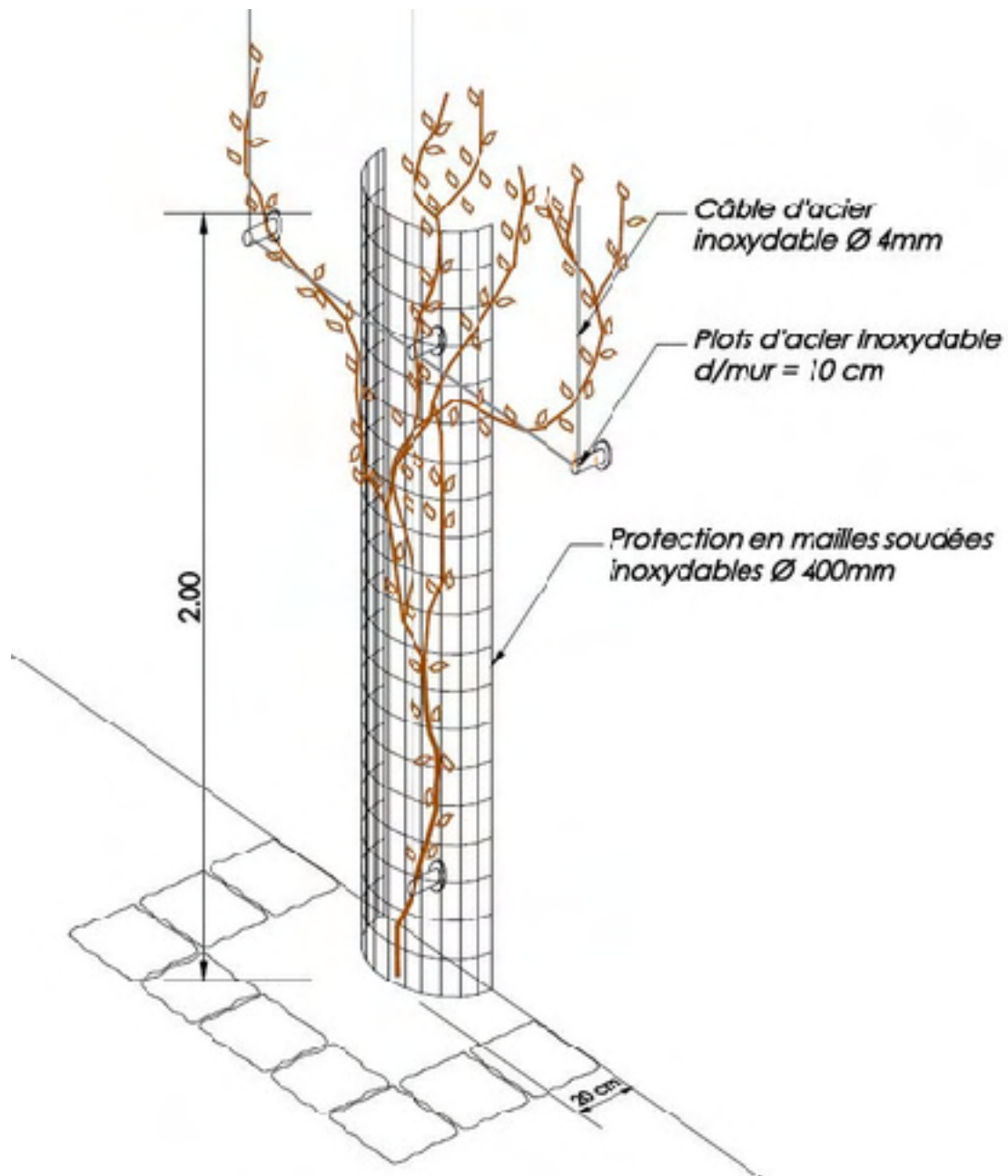
Des plantes grimpantes dans ma rue ...

UN PEU DE TECHNIQUE ...





Détail d'une accroche par plots inox à la façade ...



Détail de protection du pied des grimpantes ...

LES TERMES DE LA CONVENTION

- durée : 5 ans**
- coûts d'installation pris en charge par la Ville de Pau :
fosse de plantation, mise en place de la structure
d'accroche et fourniture et plantation de la plante**
- entretien assuré par la Ville pendant cinq ans puis par le
riverain.**

EXEMPLES DE PLANTES GRIMPANTES POUVANT ETRE PLANTEES DANS LA RUE

LES JASMINS



Jasminum officinale (Jasmin blanc)

H:3-9m

Exposition: soleil, mi-ombre

Feuillage caduc

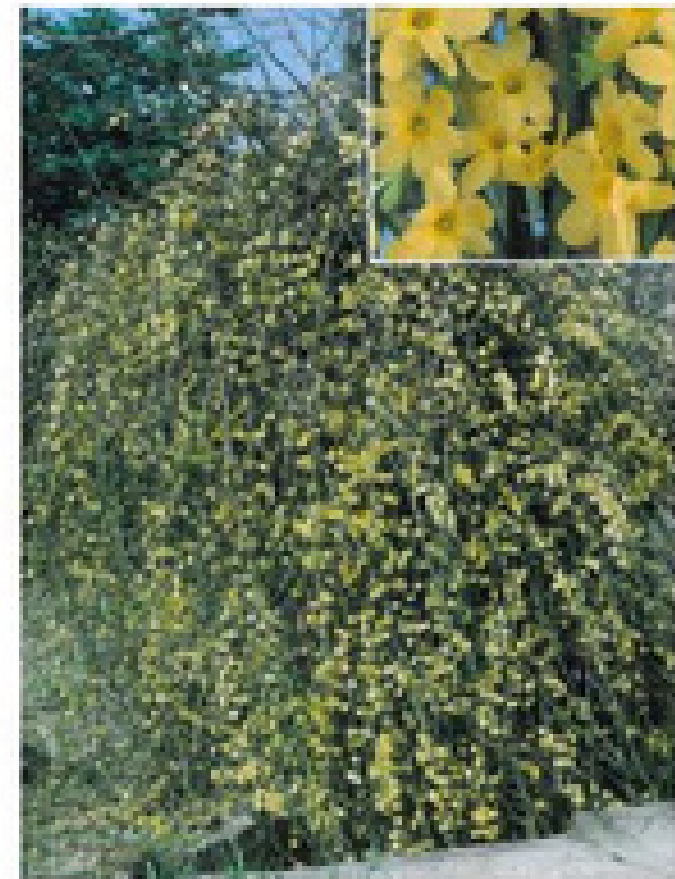
Flo: juin-sept. Fleurs blanches parfumées.

Craint le vent. Ne s'accroche pas seule.

Tailler tout les 3 ou 4 ans

Ne s'accroche pas seul, attacher aux fils.

Aroser même en hiver.



Jasminum nudiflorum (Jasmin d'hiver)

H:3-5m D:2m entre 2 plants

Exposition: soleil, mi-ombre.

Feuillage caduc.

Flo:déc-avril. Non parfumé.

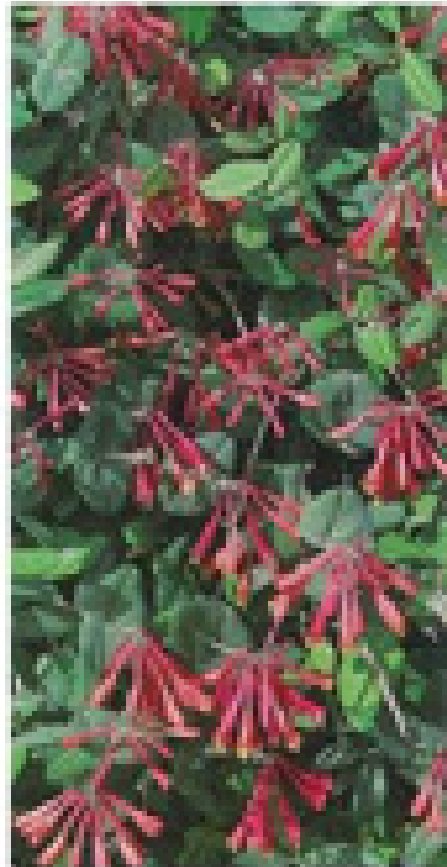
Craint le vent.

Pas de système d'attache propre, ne s'accroche pas seul.

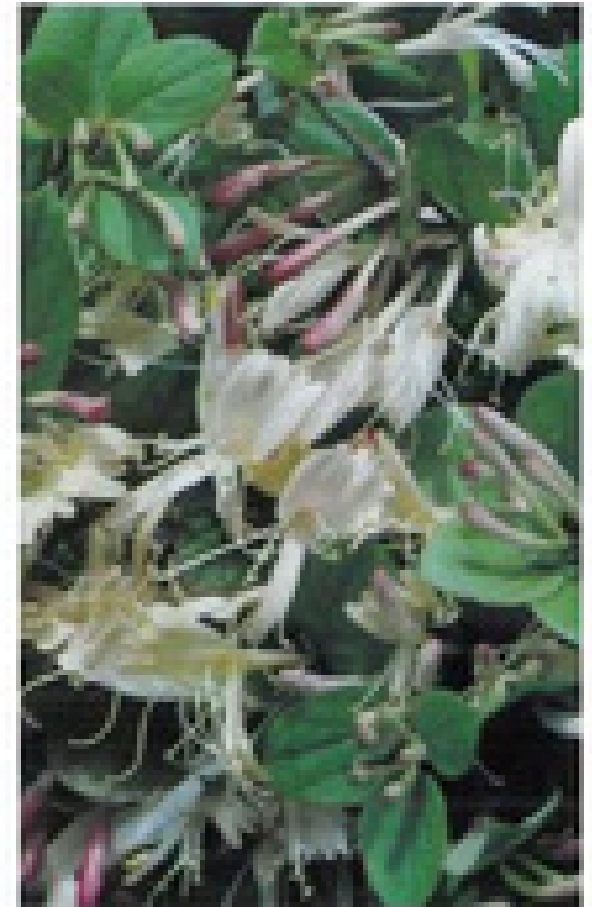
LES CHEVREFEUILLES



Lonicera henryi
(Chèvrefeuille d'Henri)
H:3-5m Croissance rapide.
Exposition: mi-ombre, ombre.
Feuillage persistant.
Flo: juin-juillet. Jaune-rouge. Odeurante.
Fruits bleu-noir.
Résiste au froid.

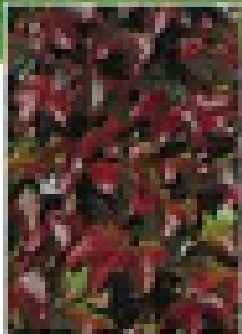


Lonicera x brownii
(Chèvrefeuille de Brown)
H:3m
Exposition: mi-ombre, ombre.
Feuillage caduc.
Flo: juin-sept. Orange.
Pas de parfum, mais très spectaculaire.



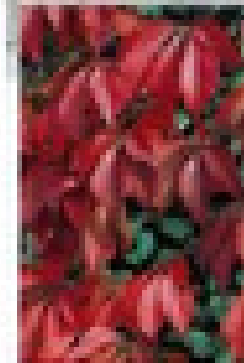
Lonicera sempervirens
(Chèvrefeuille)
H:4m
Exposition: soleil, mi-ombre.
Flo: avril-sept. Rouge, orange. Non parfumé.
Feuillage semi-persistant.

VIGNES VIERGES



En automne

Parthenocissus tricuspidata 'Veitchii'
Robusta ' (Vigne-vierge de Veitchii)
H: 7-15m
Exposition: soleil.
Variété particulièrement vigoureuse, aux
feuilles brillantes, atteignant 35cm de
diamètre. Vigne connue pour sa rapidité à
couvrir les murs.



En automne

Parthenocissus quinquefolia
(Vigne-vierge à 5 feuilles)
H: 10-15m.
Croissance moyenne.
Exposition: soleil, mi-ombre,
ombre.
Feuillage caduc.
S'enroule sur le support grâce à
des vrilles.

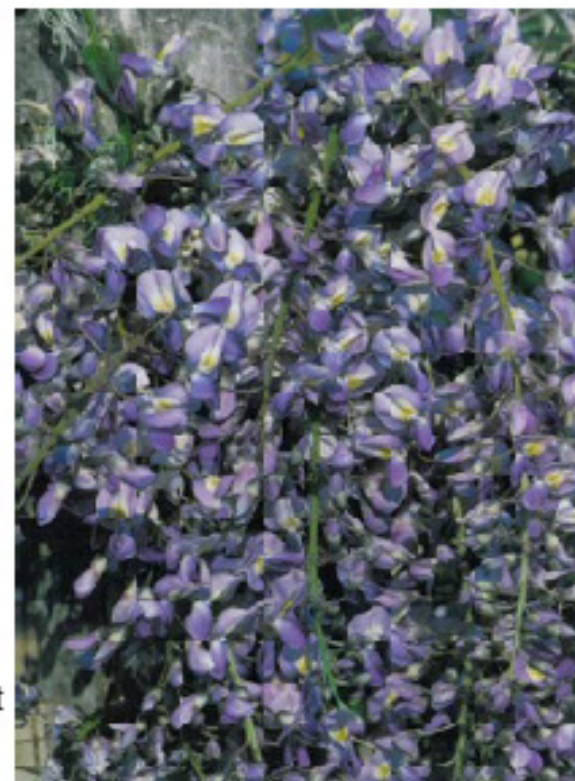
LES GLYCINES



Wisteria sinensis (Glycine de Chine)
H: 6-10m.
Exposition: soleil, mi-ombre
Flo: début mai. Faible parfum.
Feuillage caduc.



Wisteria floribunda 'Lipstick' (Glycine du Japon 'Lipstick')
H: 10 et plus.
Exposition: soleil, mi-ombre.
Flo: mai.
Floraison abondante et parfumée.



Wisteria floribunda 'Prematura' (Glycine du Japon 'Prematura')
H: 6-10m
Exposition: soleil, mi-ombre.
Flo: début mai. Blanc, bleu violet rose.
Parfumé.
Protéger du vent.



Rosa banksiae (Rose de Bank)

H:8-12m.

Exposition: soleil, mi-ombre.

Flo:fin printemps été. Jaune beurre.

Fleurs inodores en forme de rosettes.

Feuillage persistant.

Croissance rapide.

Aucun entretien, taille de nettoyage seulement.

D'autres grimpantes



Trachelospermum jasminoides (Jasmin étoilé)

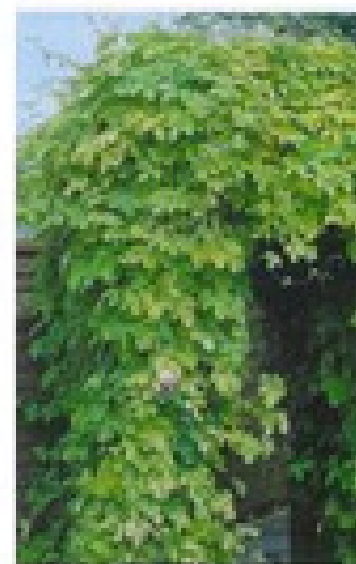
H: 5m et plus.

Exposition: soleil, mi-ombre.

Flo: juillet.

Feuillage persistant.

Résiste bien au gel.



Humulus lupulus 'Aureus' (Houblon commun 'Aureus')

H: 4-9m.

Exposition: soleil, mi-ombre, ombre.

Feuillage caduc.

Superbes feuilles jaune beurre au printemps, devenant plus vertes en été. Tiges et feuilles disparaissent en hiver, mais la souche produit de nouvelles pousses.



**Perspective d'ambiance :
exemple de la rue Valéry Meunier**



3 - CONCEPT D'AMÉNAGEMENT - SEQUENCES

L'esprit "ATELIER"

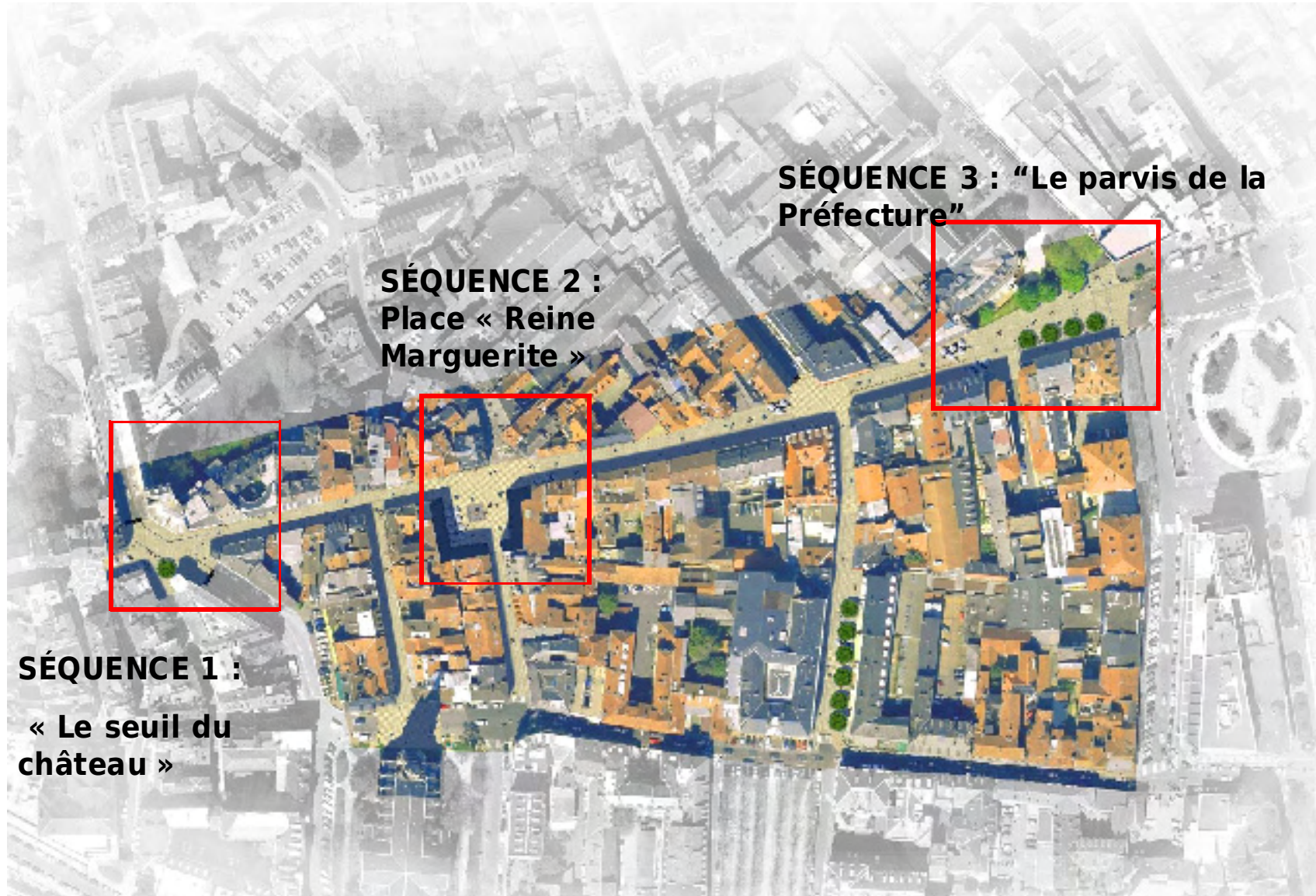




3.1 - LES SÉQUENCES D'AMÉNAGEMENT

L'esprit **“ATELIER”**

Séquences d'Aménagement - Plan général



L'esprit **“ATELIER”**



3.1.1 - LE SEUIL DU CHATEAU

L'esprit **“ATELIER”**

Séquences d'Aménagement - Le "seuil du château"



L'esprit "ATELIER"

Perspective - Le “seuil du château”



L'esprit “ATELIER”

Aménagement des espaces publics du secteur Joffre - Quartier du château



atelier VILLES & PAYSAGES @egs



3.1.2 - LA RUE JOFFRE

L'esprit **“ATELIER”**

Séquences d'Aménagement - Rue Joffre



L'esprit "ATELIER"

Perspective - Rue Joffre



L'esprit "ATELIER"

Aménagement des espaces publics du secteur Joffre - Quartier du château



atelier VILLES & PAYSAGES

@egs



3.1.2 - LA RUE JEANNE D'ALBRET

L'esprit **“ATELIER”**

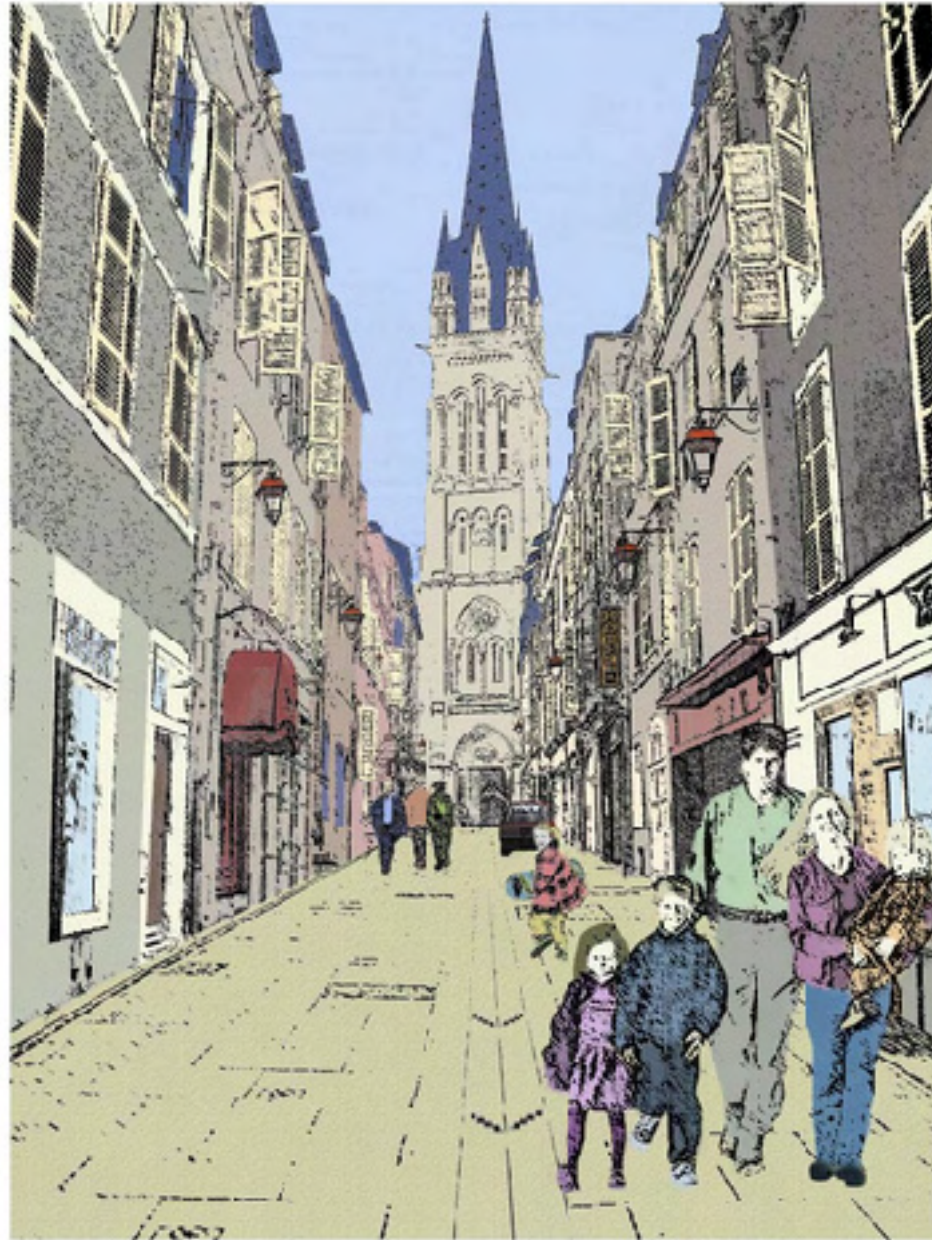
Séquences d'Aménagement - Rue Jeanne d'Albret



L'esprit "ATELIER"



Perspective - Rue Jeanne d'Albret



L'esprit "ATELIER"

Aménagement des espaces publics du secteur Joffre - Quartier du château



atelier VILLES & PAYSAGES

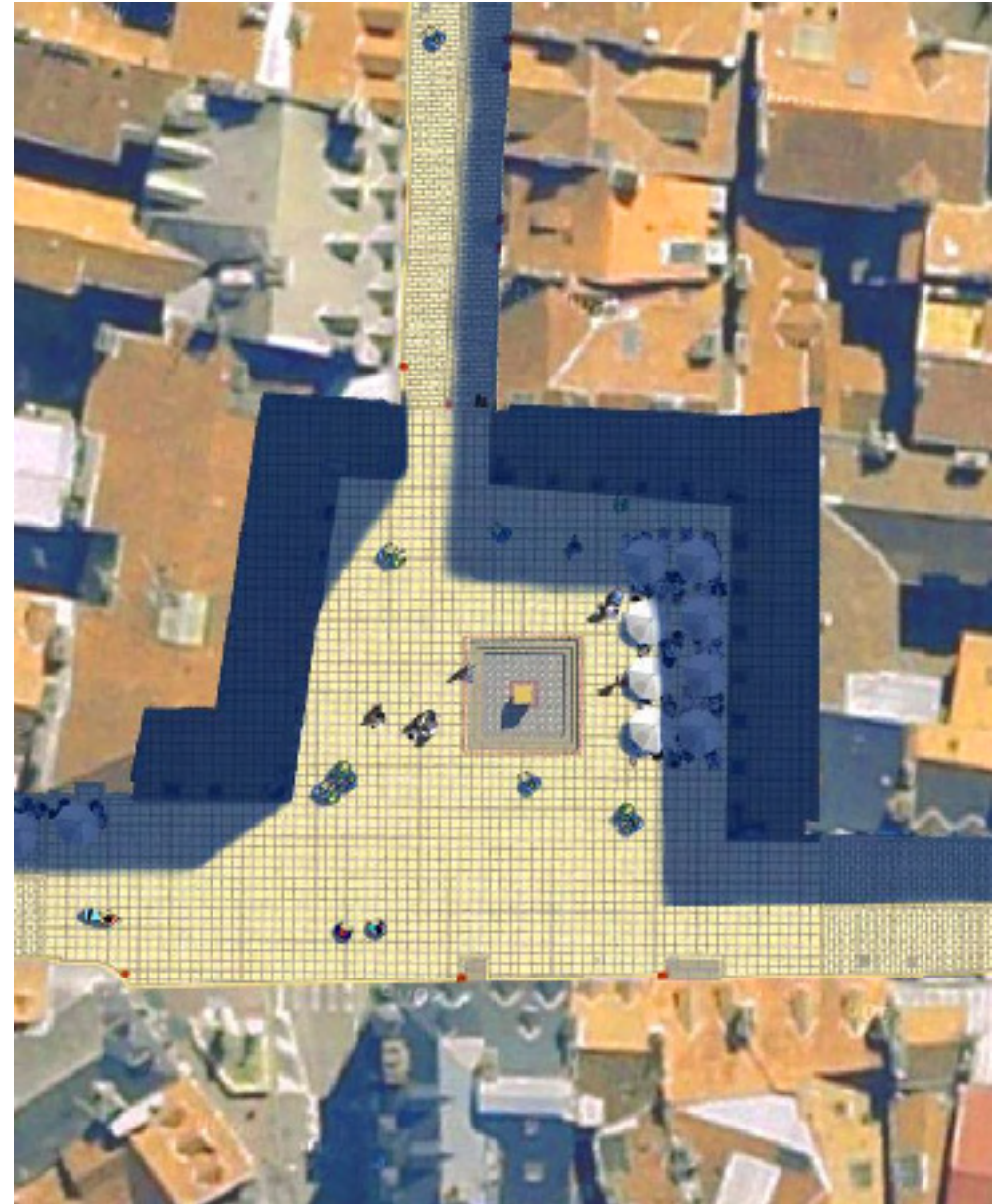
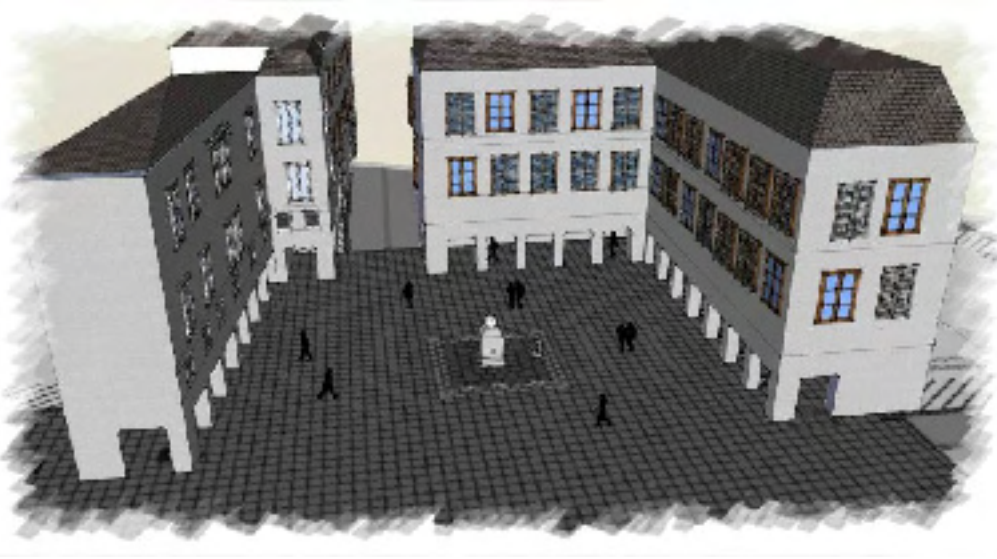




3.1.3 - LA PLACE REINE MARGUERITE

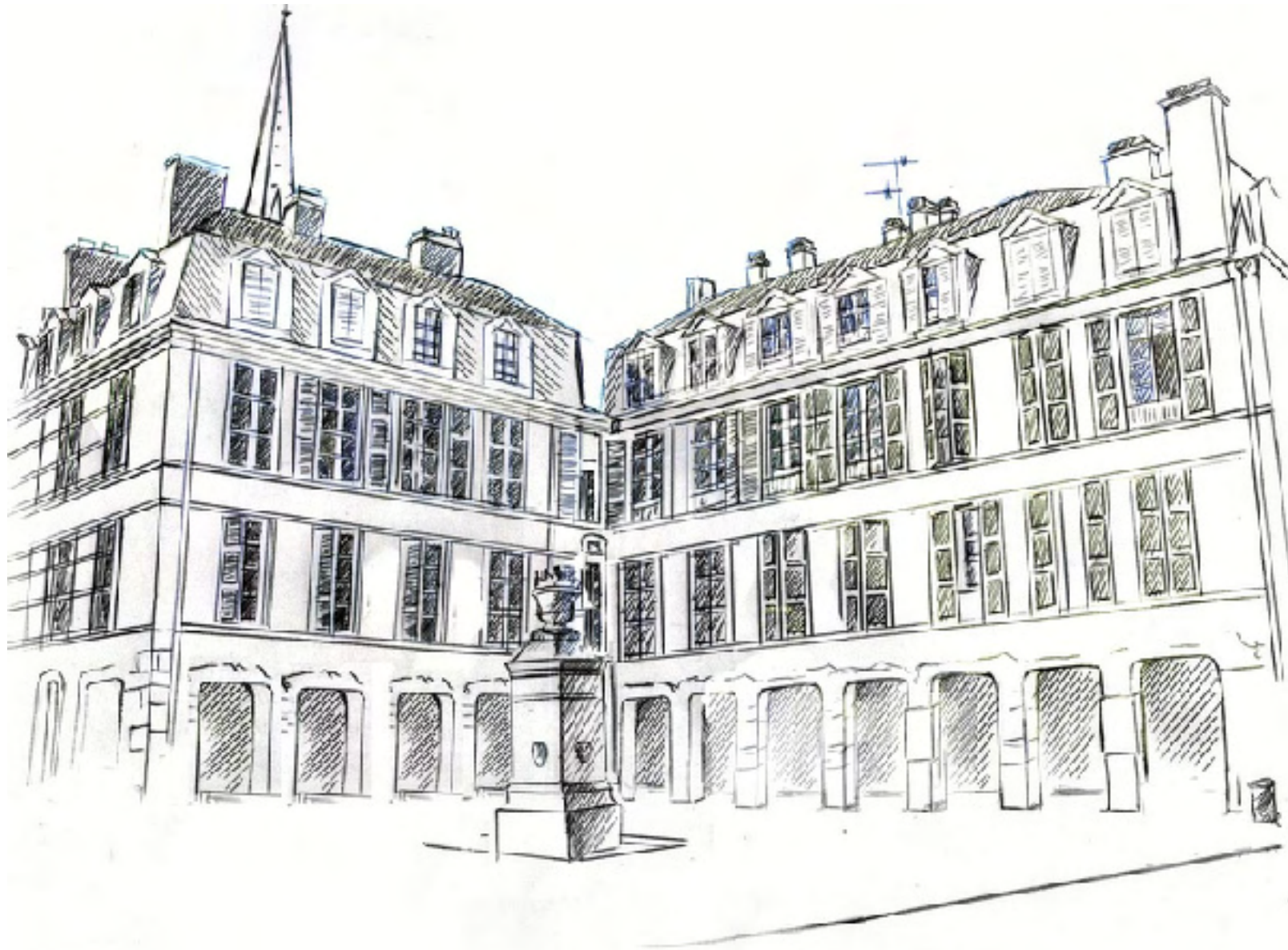
L'esprit "ATELIER"

Séquences d'Aménagement - Place Reine Marguerite



L'esprit "ATELIER"

Séquences d'Aménagement - Place Reine Marguerite



L'esprit "ATELIER"

Aménagement des espaces publics du secteur Joffre - Quartier du château



atelier VILLES & PAYSAGES @egs

Séquences d'Aménagement - Place Reine Marguerite



L'esprit "ATELIER"

Aménagement des espaces publics du secteur Joffre - Quartier du château



atelier VILLES & PAYSAGES @egs

Séquences d'Aménagement - Place Reine Marguerite



L'esprit "ATELIER"

Aménagement des espaces publics du secteur Joffre - Quartier du château



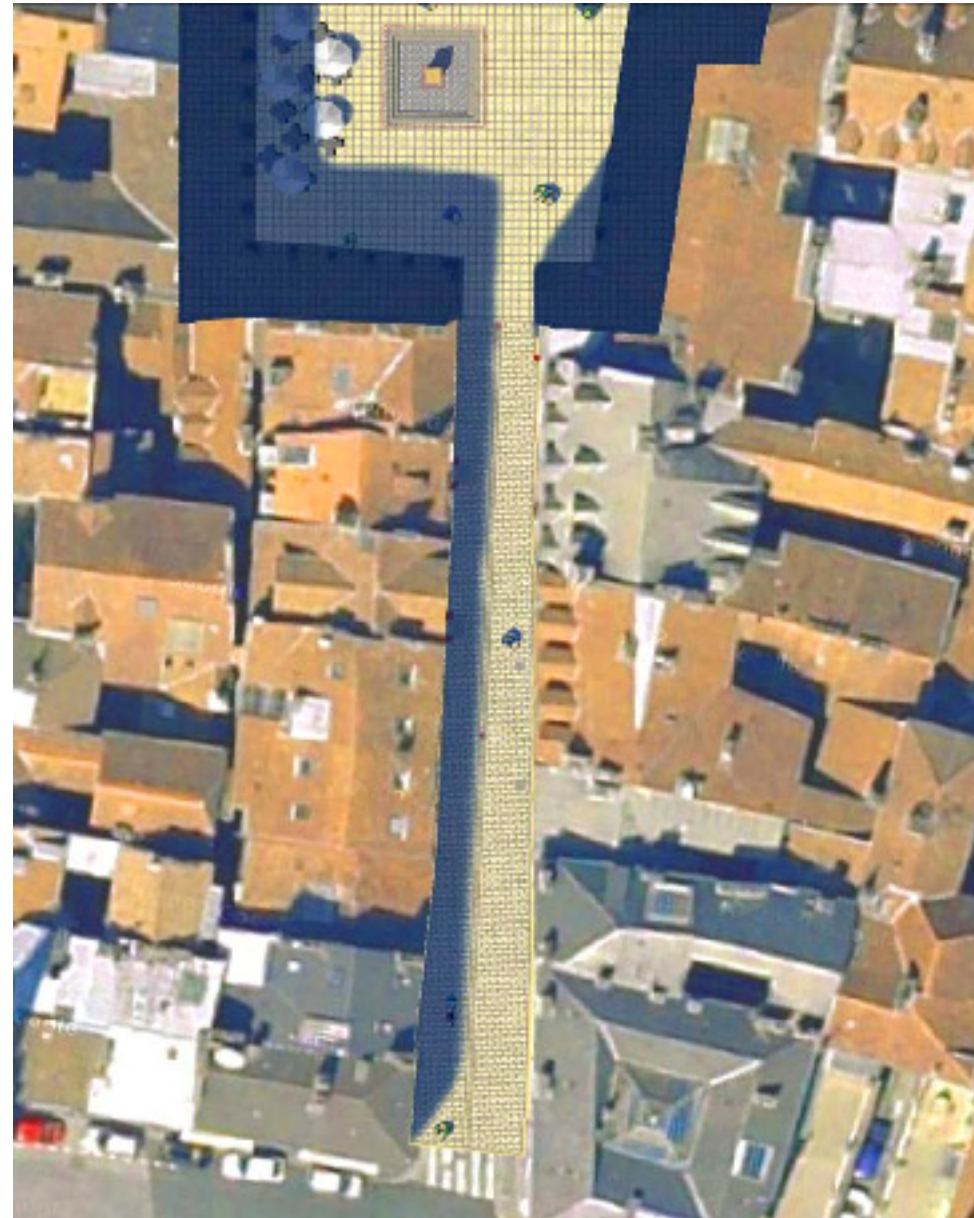
atelier VILLES & PAYSAGES @egs



3.1.3 - LA RUE DE FOIX

L'esprit **“ATELIER”**

Séquences d'Aménagement - Rue de Foix



L'esprit "ATELIER"

Perspective - Rue de Foix



L'esprit "ATELIER"

Aménagement des espaces publics du secteur Joffre - Quartier du château



atelier VILLES & PAYSAGES

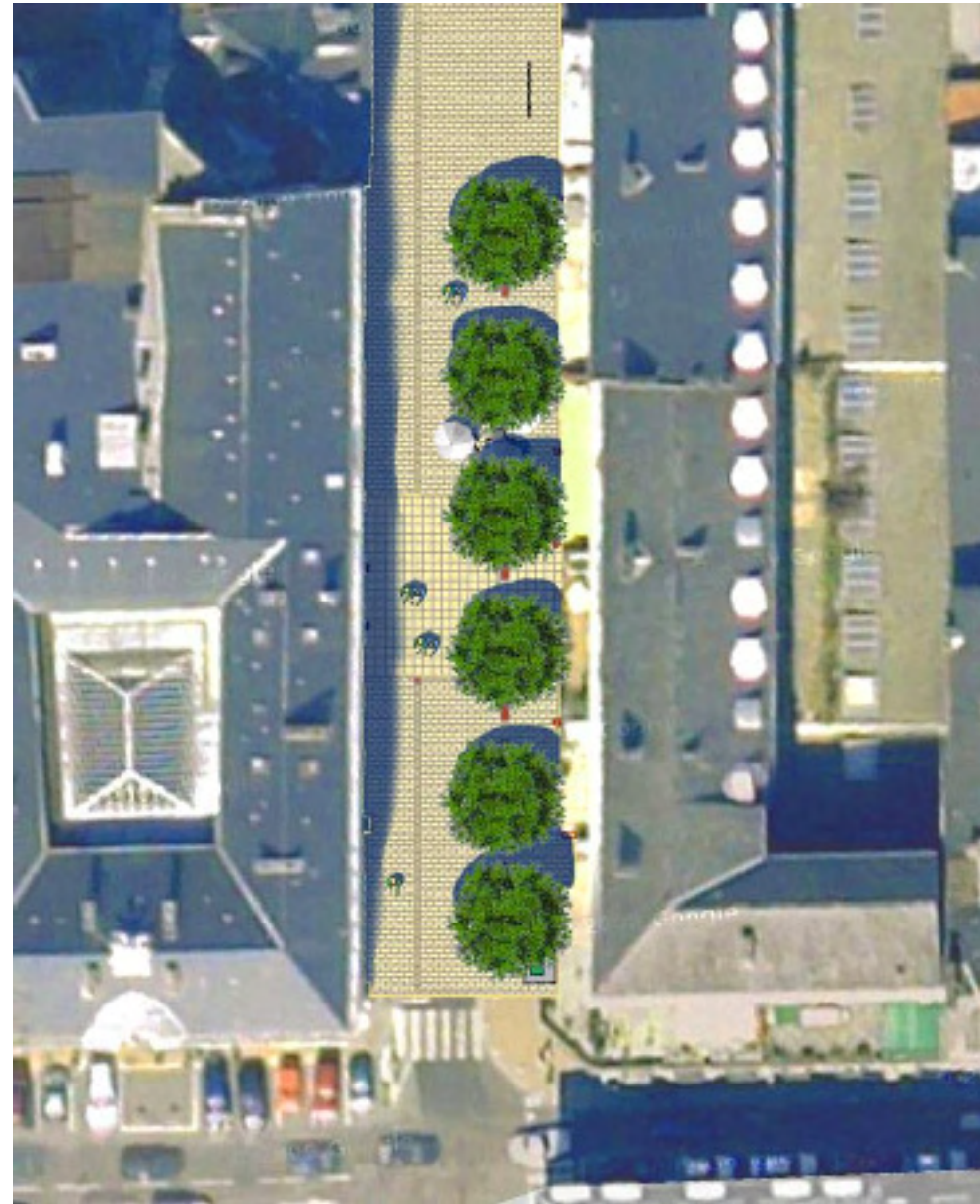




3.1.4 - LA RUE SAINT-LOUIS

L'esprit **“ATELIER”**

Séquences d'Aménagement - Rue Saint-Louis



L'esprit "ATELIER"

Séquences d'Aménagement - Rue Saint-Louis



L'esprit "ATELIER"



3.1.5 - LE PARVIS DE LA PRÉFECTURE

L'esprit **“ATELIER”**

Séquences d'Aménagement - Le parvis de la Préfecture



L'esprit "ATELIER"



Perspective - Le parvis de la Préfecture



L'esprit "ATELIER"

Aménagement des espaces publics du secteur Joffre - Quartier du château



atelier VILLES & PAYSAGES



Séquences d'Aménagement - Le parvis de la



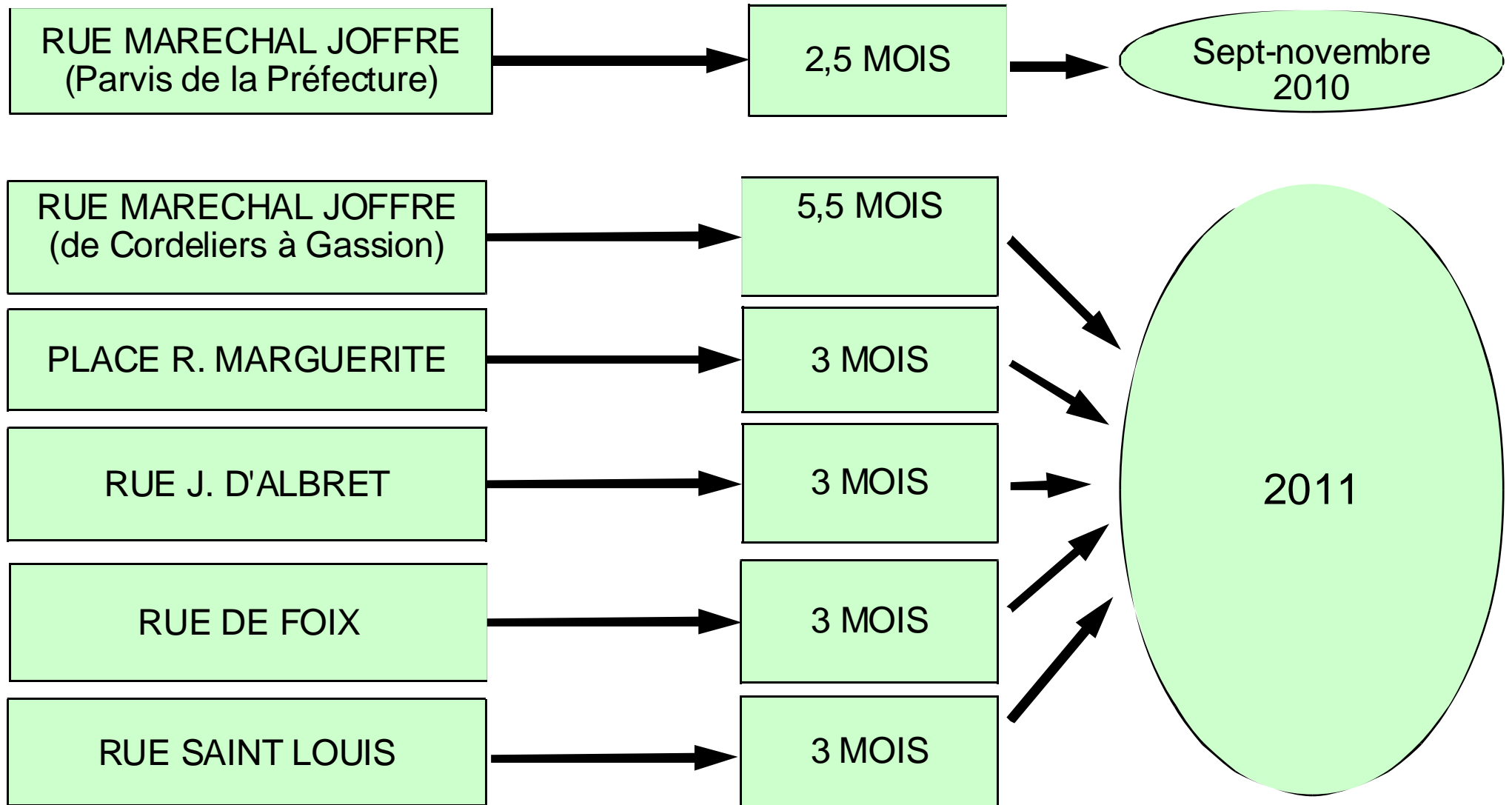
L'esprit "ATELIER"



3.1.6 - LES TRAVAUX

L'esprit "ATELIER"

Les travaux - Délais prévisionnels par rues



L'esprit "ATELIER"



atelier VILLES & PAYSAGES

egs



L'esprit "ATELIER"

Aménagement des espaces publics du secteur Joffre - Quartier du château



atelier VILLES & PAYSAGES @egs