

Les chiffres du mois – la situation depuis le 1er janvier – évolutions

Accidentologie du mois

	accidents	tués	blessés
■ 2011	23	2	28
■ 2010	22	1	30
évol.	+1	+1	-2

Gravité * (depuis le 1^{er} janvier)

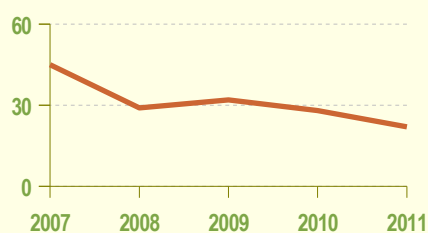
	* tués pour 100 accidents
■ 2011	11
■ 2010	14
évol.	-20,6%

Proportion * (depuis le 1^{er} janvier)

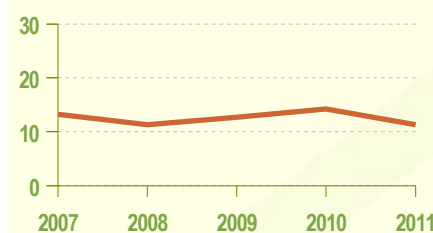
	accidents	tués	blessés
■ 2011	7,7	11,7	8,3
■ 2010	7,1	15,9	7,5
évol.	+7,5%	-26,4%	+9,6%

* du département dans l'accidentologie de la région (en %)

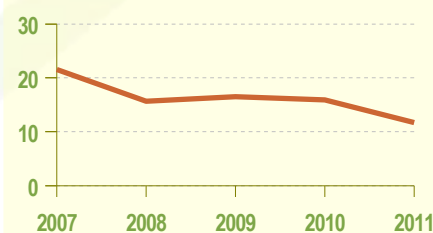
tués depuis le 1^{er} janvier



gravité depuis le 1^{er} janvier

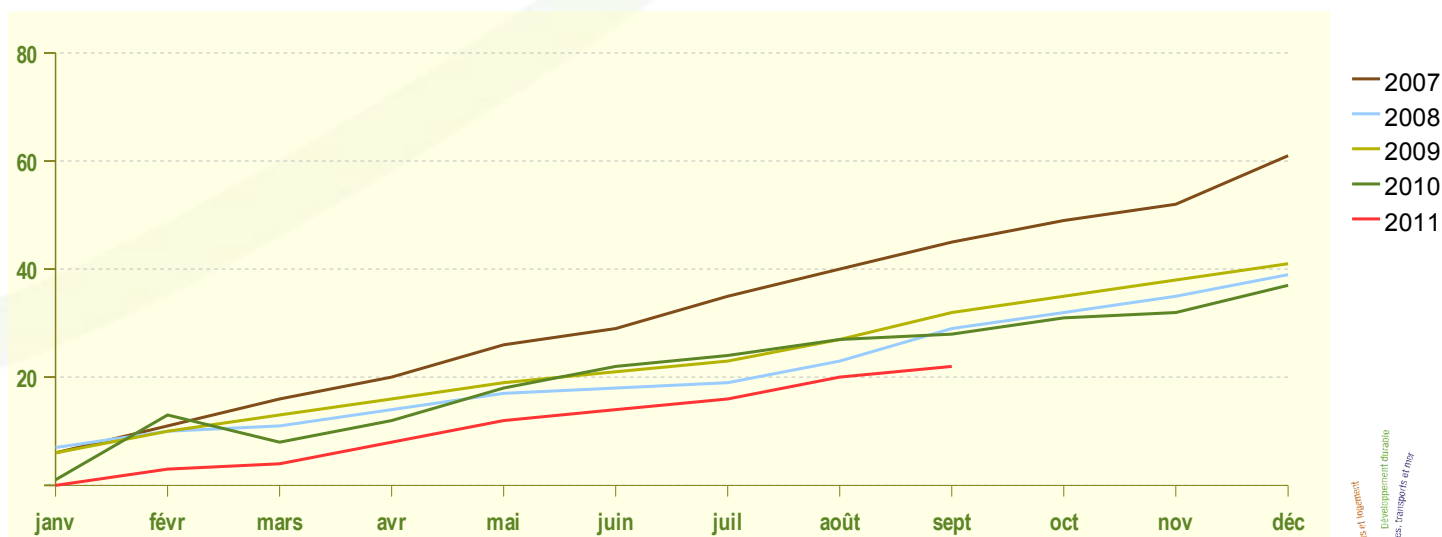


part des tués* depuis le 1^{er} janvier



* de la région

Évolution des tués : cumul par mois sur 5 ans



⊙ Cette marque représente le nombre de tués à ne pas dépasser en 2011 pour respecter l'objectif national de moins de 3000 tués d'ici 2012.

Tués	janv	févr	mars	avr	mai	juin	juil	août	sept	oct	nov	déc
■ 2007	6	11	16	20	26	29	35	40	45	49	52	61
■ 2008	7	10	11	14	17	18	19	23	29	32	35	39
■ 2009	6	10	13	16	19	21	23	27	32	35	38	41
■ 2010	1	4	8	12	18	22	24	27	28	31	32	37
■ 2011		3	4	8	12	14	16	20	22	22	22	22